

## 第5章 候補地の概要と施設構想図

### 5.1 候補地の概要と位置

候補地の概要と位置を表 5-1 と図 5-1 に示す。

表 5-1 候補地の概要

候補地	市町村	所在地	敷地面積	現況地目
①	長野市	中条日高 (入日)	約 6.5 ha	原野
②		中条日高 (びわ島)	約 2.6 ha	原野
③		中条 (専納～大塩)	約 7.2 ha	山林
④	信濃町	野尻高沢	約 5.0 ha	山林
⑤	小川村	高府 (梶尾)	約 7.3 ha	山林
⑥	飯綱町	地藏久保	約 14.0 ha	原野

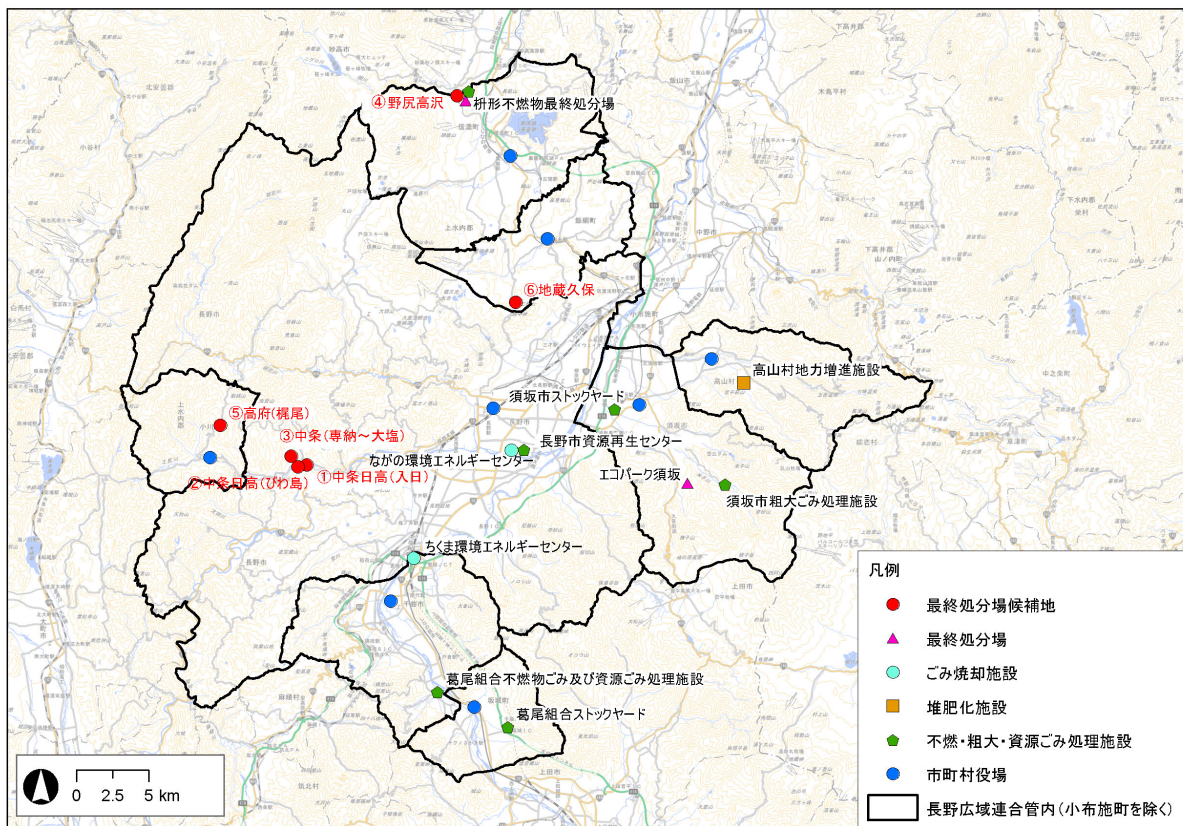


図 5-1 候補地の位置

## 5.2 施設構想図

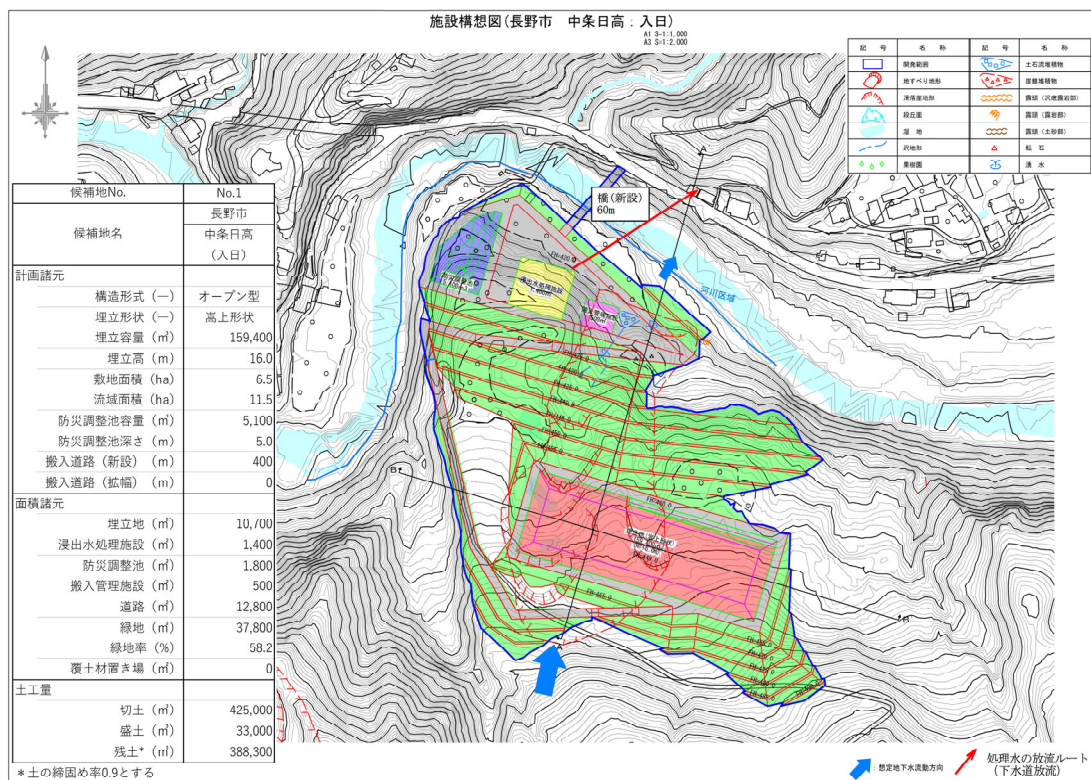
### 5.2.1 施設構想図の検討条件

項目	条件	備考	
埋立容量	159,400 m <sup>3</sup> (計画値) を満足すること。	埋立容量算定時は、場内道路及び埋立地底盤の保護土 (50cm) を控除する。	
面積	項目	条件	備考
	埋立地	—	計画埋立容量を満足する埋立面積とする。
	浸出水処理施設	1,400 m <sup>2</sup>	オープン型
		500 m <sup>2</sup>	被覆型
	防災調整池	〔 簡便法 放流水路 B500mm× H500mm 〕	必要調整容量を満足する面積とする。
	搬入管理施設	500 m <sup>2</sup>	設定値
	場内道路	—	候補地ごとに設定
緑地	敷地面積の 10%以上	緑を豊かにする条例 (長野市) における緑地面積割合を参照	
法面勾配	埋立地内 (オープン型) → 1 : 2.0 埋立地内 (被覆型) → 直壁 盛土法面 → 1 : 2.0 切土法面 → 1 : 1.5 高さ 5m 毎に 1.5m 幅の小段設置	以下の指針に示される標準法面勾配を参照  ・道路土工一切土工・斜面安定工指針 ・道路土工盛土工指針	
	*埋立地内 (オープン型) は、配置検討上、安定勾配の確保が困難な場合は法面から擁壁とする。 *盛土法面及び切土法面は、配置検討上、安定勾配の確保が困難な場合は、法面保護工を条件として以下の勾配を原則とする。 盛土法面 → 1 : 1.0 切土法面 → 1 : 1.0		

項目	条件	備考
道路条件	○道路幅員 搬入道路 → 6.0m 管理道路 → 6.0m 場内道路 → 5.0m (埋立地内)	設定値
	○縦断勾配 9.0%以下	都市計画法第32条の規定に基づく長野市との協議に係る行政指導基準及び長野市開発行為指導要綱の規定に基づく行政指導基準
	<p>The diagram is a topographic map of a site. It features several key elements:           <ul style="list-style-type: none"> <li><b>管理道路 (Management Road):</b> A road at the top of the site.</li> <li><b>場内道路 (Site Road):</b> A road within the site boundary.</li> <li><b>埋立地 (埋戻型式) 159,400m<sup>3</sup> (H=14.5m):</b> A large rectangular area in the center, shaded in red, representing a landfill.</li> <li><b>浸出水処理施設 1,400m<sup>2</sup> FH=770.0 防災調整池:</b> A yellow rectangular area to the right of the landfill, representing a leachate treatment facility and disaster adjustment pond.</li> <li><b>搬入管理施設 1,300m<sup>3</sup> 500m<sup>2</sup>:</b> A pink rectangular area at the bottom right, representing a loading management facility.</li> <li><b>搬入道路 (Loading Road):</b> A road on the right side of the site.</li> <li><b>Elevation Contours:</b> Blue lines showing the terrain's slope, with specific elevation markers such as FH=765.0, FH=760.0, FH=775.0, FH=780.0, and FH=785.0.</li> </ul> </p>	
その他	<ul style="list-style-type: none"> <li>・残土処分地は、敷地に余裕があり配置可能な候補地では計画する。</li> <li>・ビオトープは、検討するに当たって詳細な調査が必要になることから、現時点では計画しない。</li> </ul>	

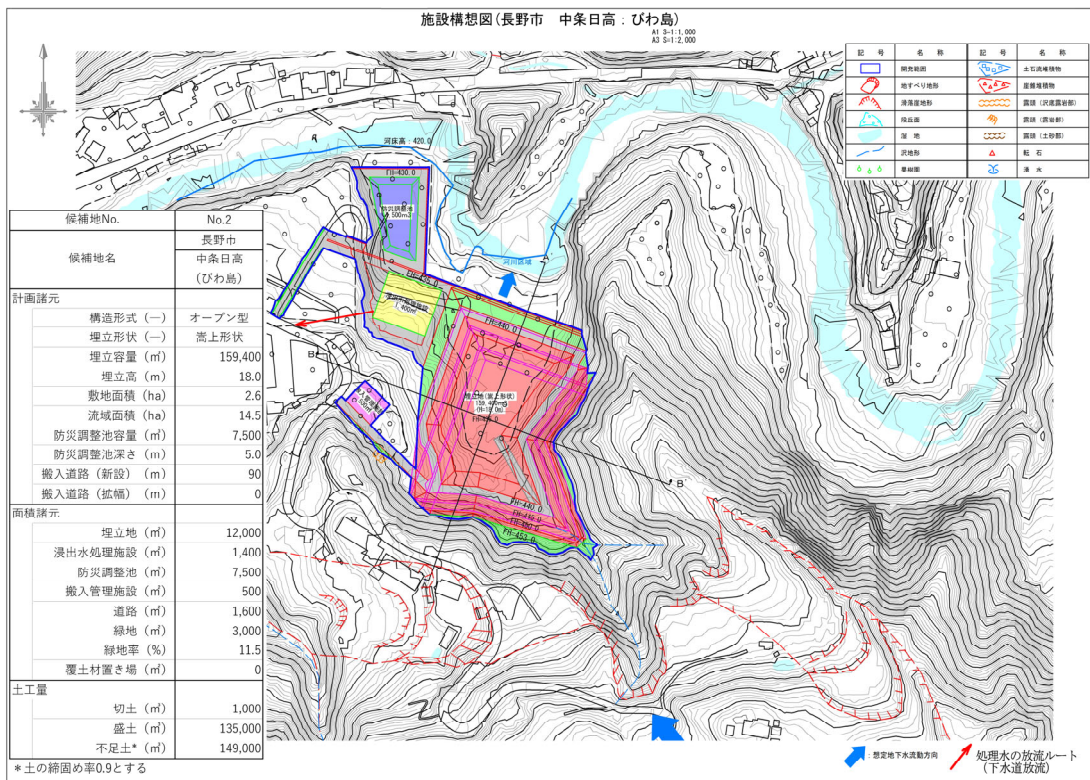


### 5.2.2 候補地①（長野市中条日高：入日）



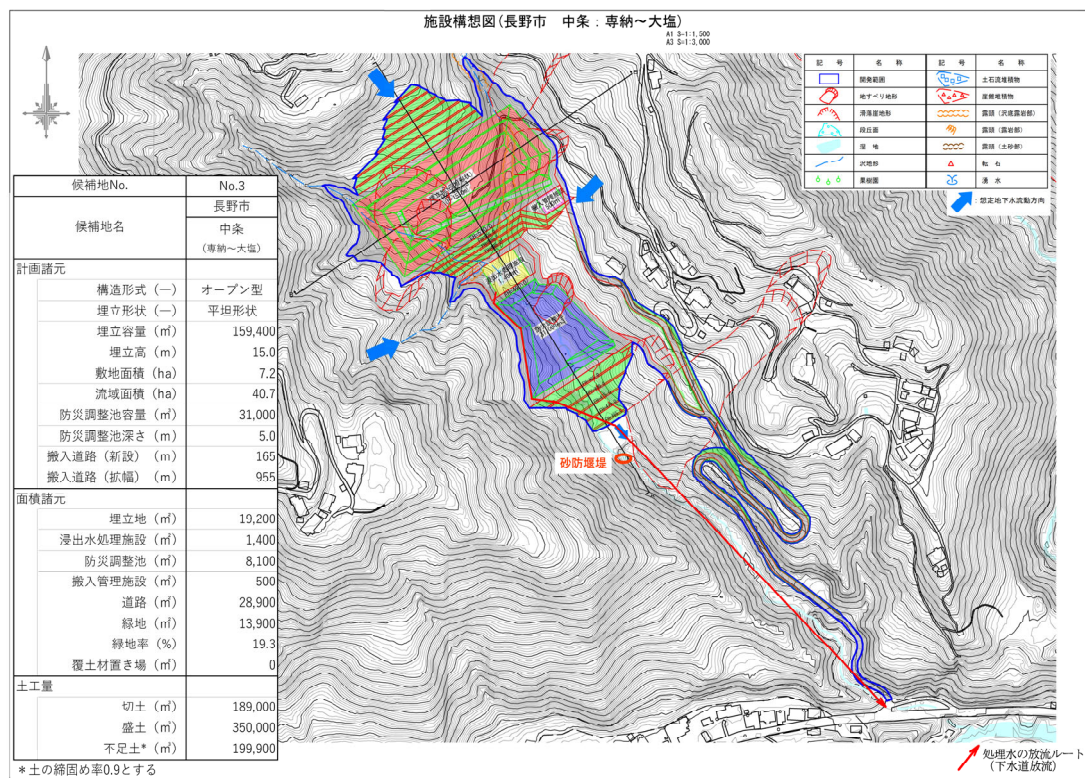
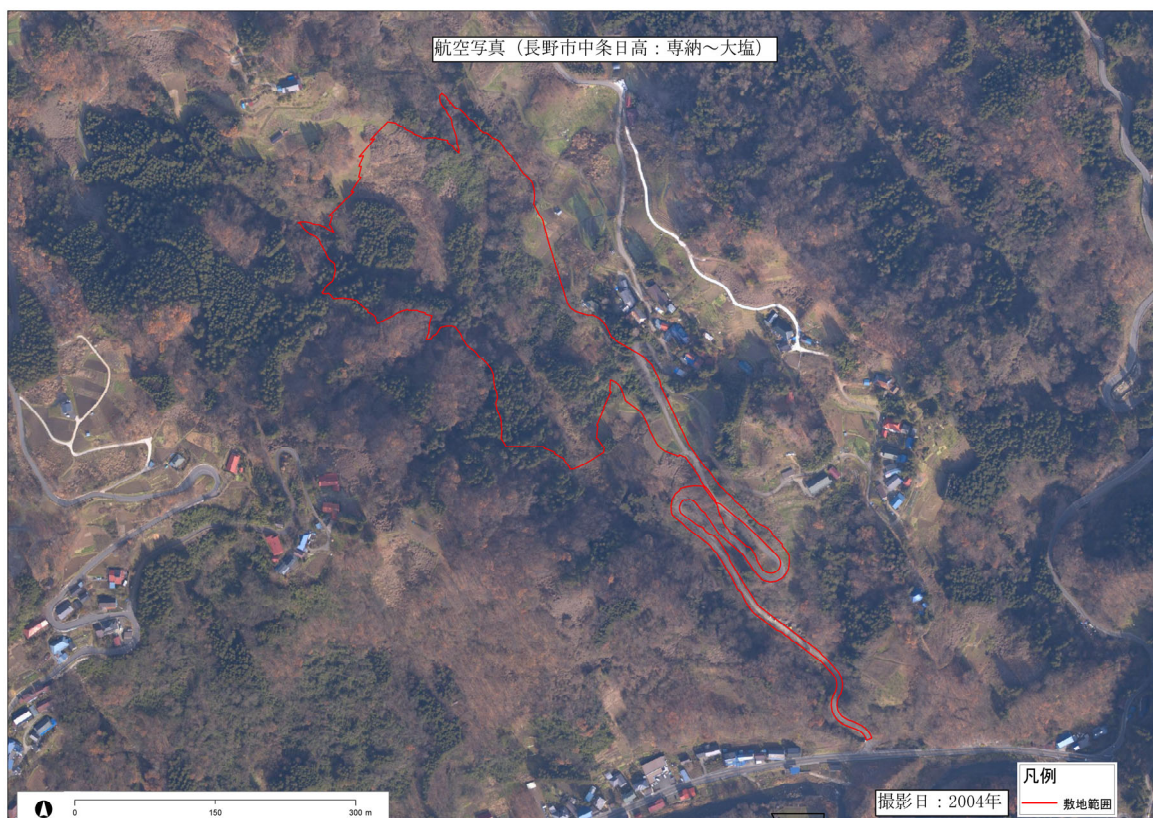


### 5.2.3 候補地②（長野市中条日高：びわ島）



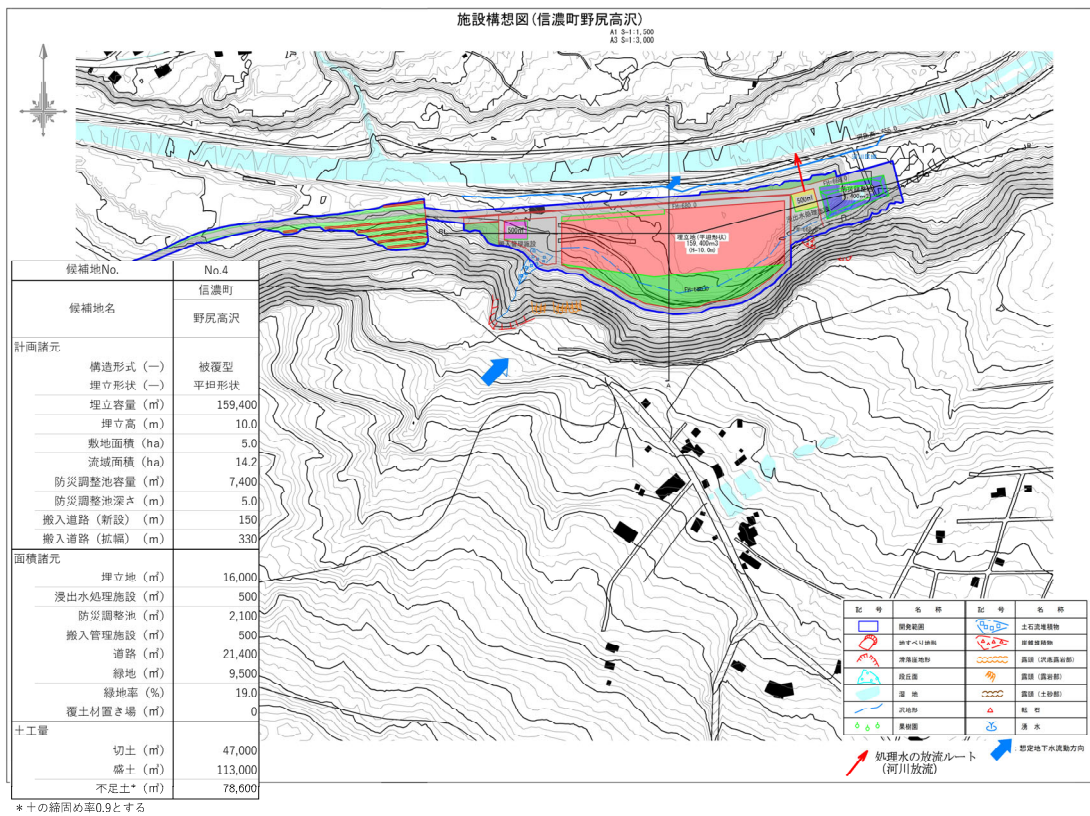
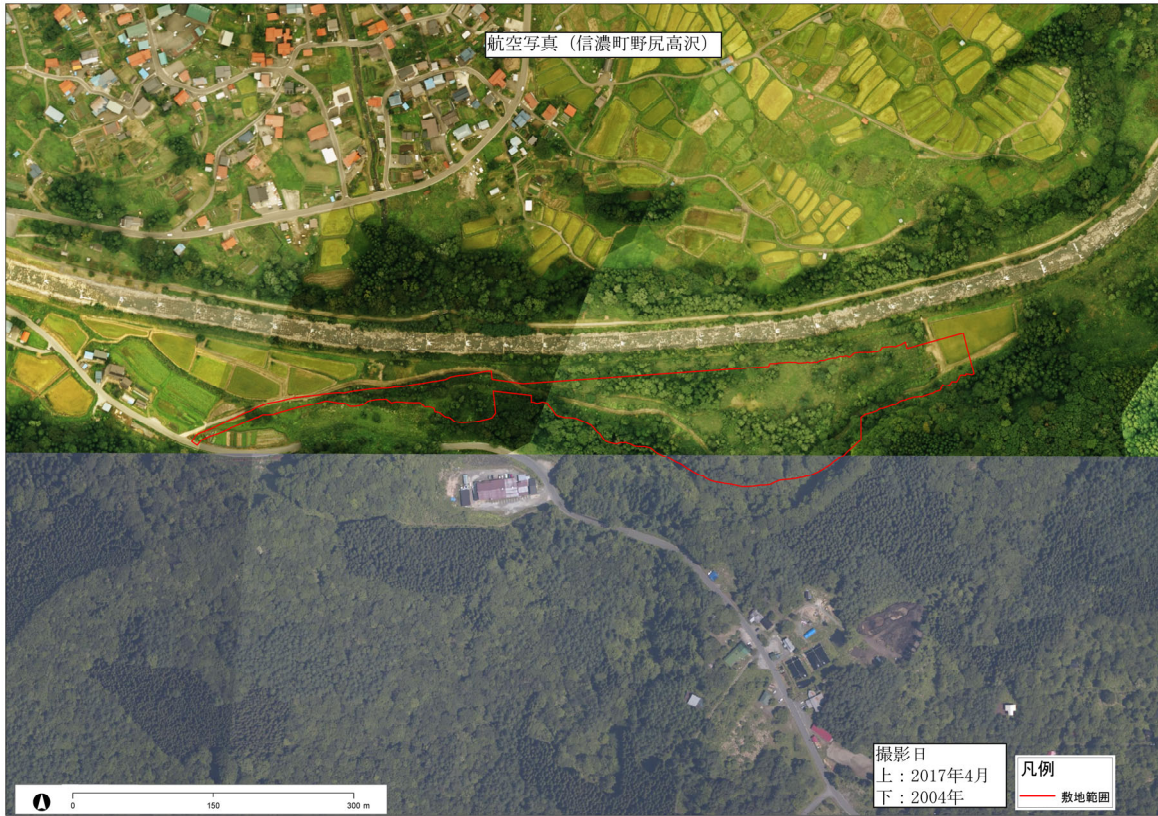


### 5.2.4 候補地③（長野市中条：専納～大塩）



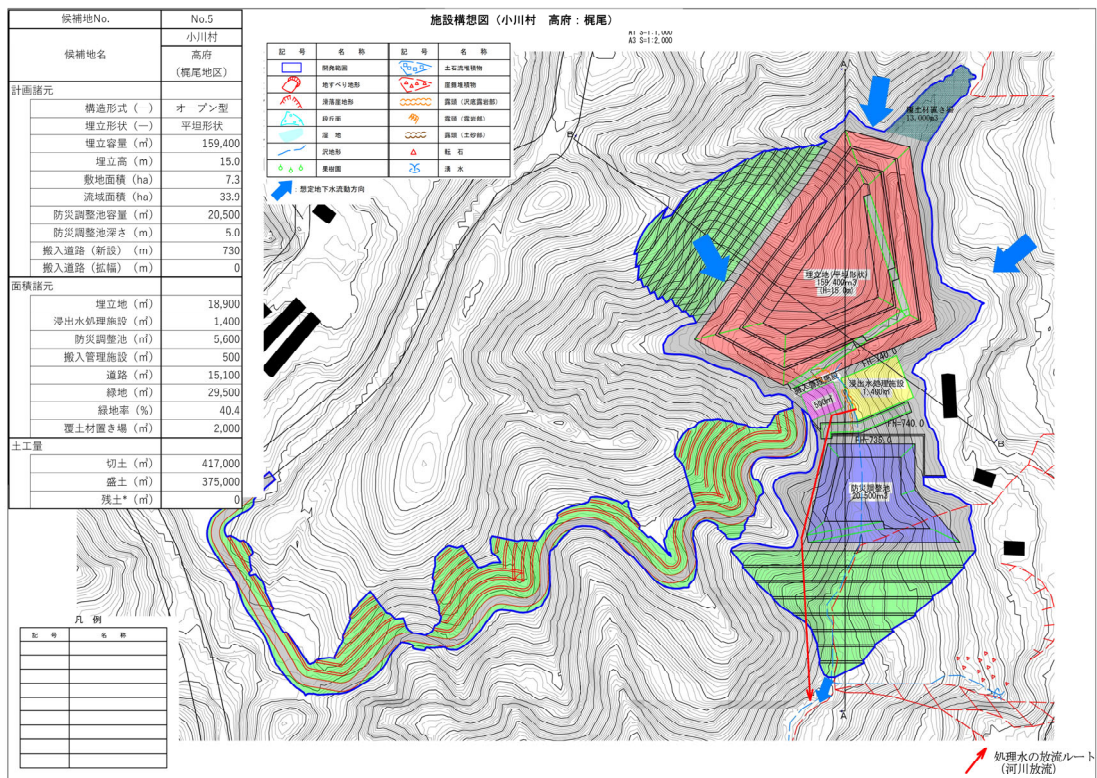
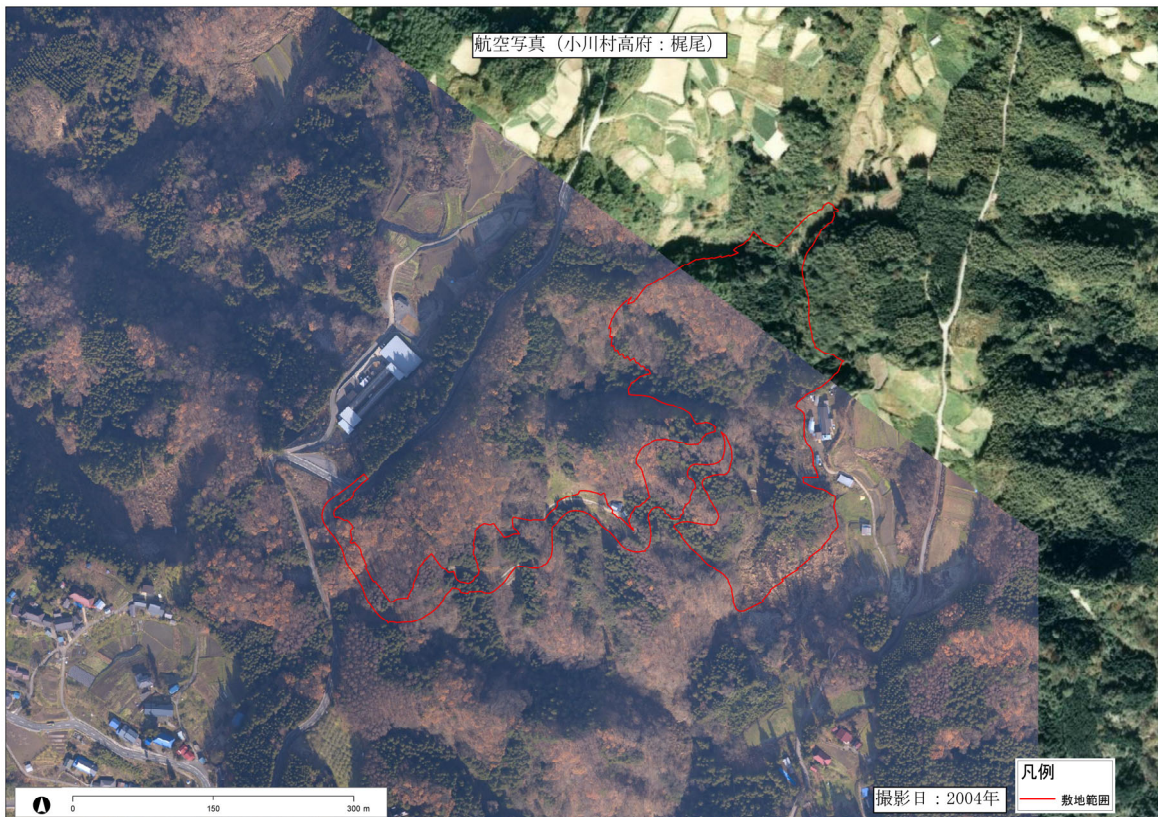


### 5.2.5 候補地④（信濃町野尻高沢）





### 5.2.6 候補地⑤（小川村高府：梶尾）





### 5.2.7 候補地⑥（飯綱町地蔵久保）

