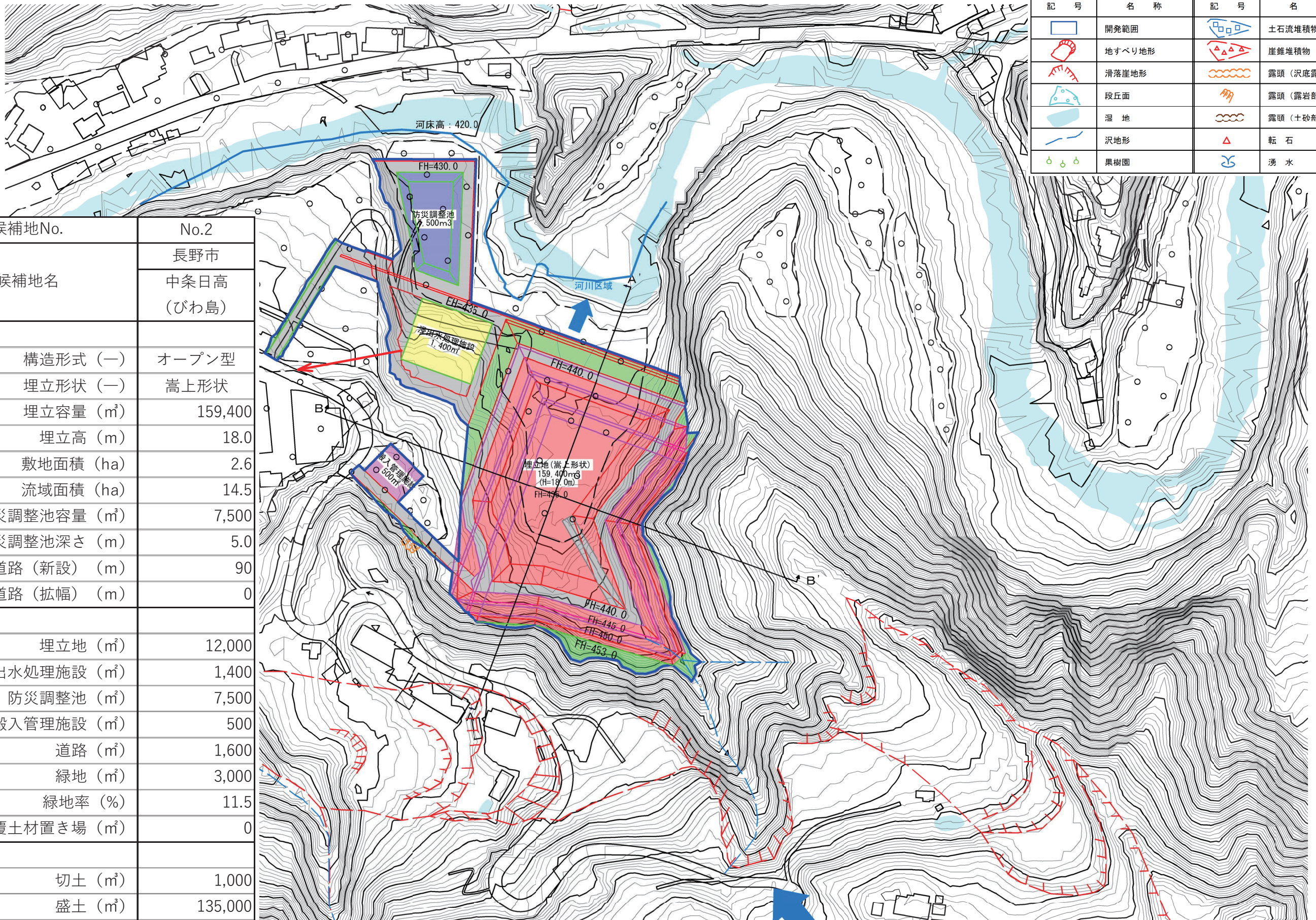


施設構想図(長野市 中条日高 : びわ島)

A1 S=1:1,000
A3 S=1:2,000



記号	名称	記号	名称
	開発範囲		土石流堆積物
	地すべり地形		崖錐堆積物
	滑落崖地形		露頭 (沢底露岩部)
	段丘面		露頭 (露岩部)
	湿地		露頭 (土砂部)
	沢地形		転石
	果樹園		湧水

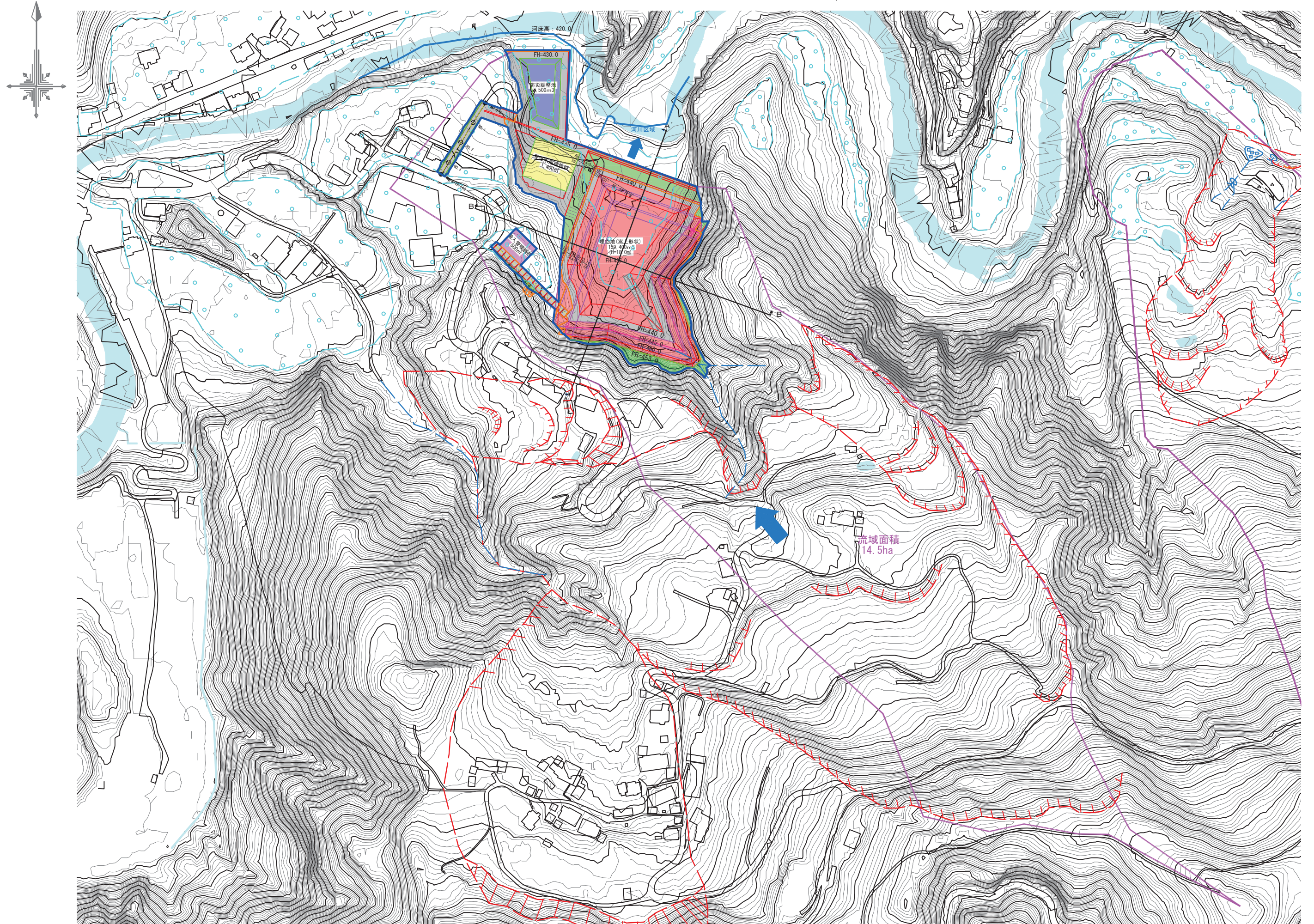
候補地No.	No.2
候補地名	長野市
	中条日高 (びわ島)
計画諸元	
構造形式 (一)	オープン型
埋立形状 (一)	嵩上形状
埋立容量 (m³)	159,400
埋立高 (m)	18.0
敷地面積 (ha)	2.6
流域面積 (ha)	14.5
防災調整池容量 (m³)	7,500
防災調整池深さ (m)	5.0
搬入道路 (新設) (m)	90
搬入道路 (拡幅) (m)	0
面積諸元	
埋立地 (m²)	12,000
浸出水処理施設 (m²)	1,400
防災調整池 (m²)	7,500
搬入管理施設 (m²)	500
道路 (m²)	1,600
緑地 (m²)	3,000
緑地率 (%)	11.5
覆土材置き場 (m²)	0
土工量	
切土 (m³)	1,000
盛土 (m³)	135,000
不足土* (m³)	149,000

*土の締固め率0.9とする

: 想定地下水流動方向
 : 処理水の放流ルート (下水道放流)

流域図(長野市 中条日高:びわ島)

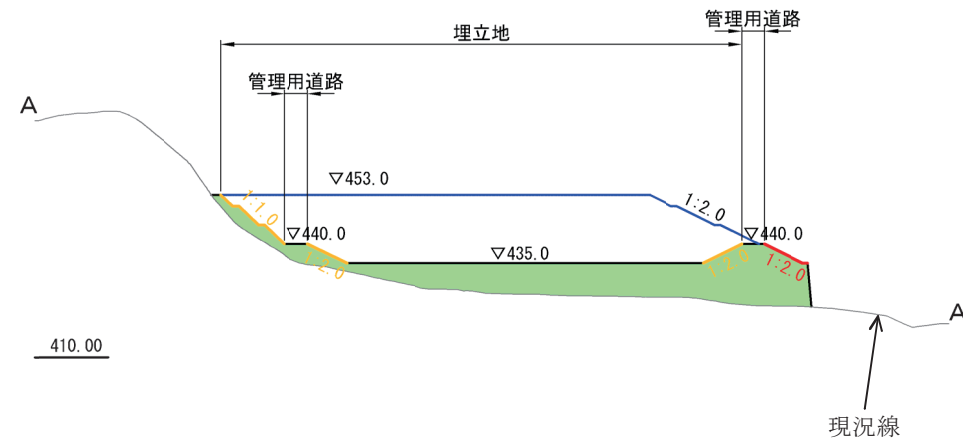
A1 S=1:1,500
A3 S=1:3,000



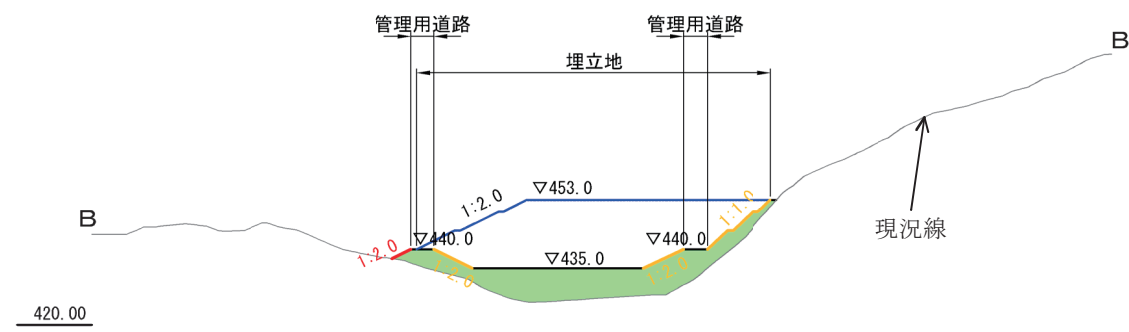
標準断面図(長野市 中条日高:びわ島)

A1 S=1:1,000
A3 S=1:2,000

A—A' 断面図



B—B' 断面図



候補地の現況報告 (地形・地質・水文)

(長野市 中条日高 : びわ島)

A1 S=1:1,500
A3 S=1:3,000



[P1] 計画施設上方の滑落崖頭部、道路擁壁が設置され裸地も確認される、沢状地形部には流水跡あり



[P2] 計画施設箇所全景、緩やかな緩斜面で不安定な地形は確認されない、緩斜面脚部の平坦部は水田耕作地として利用される



[P3] 上方の凹型斜面全景、裸地などの明瞭な不安定地形は確認されない



[P4] 河川脇の段丘平坦面、水田耕作地として利用される



[P5] 老人ホーム脇に認められる平坦地形



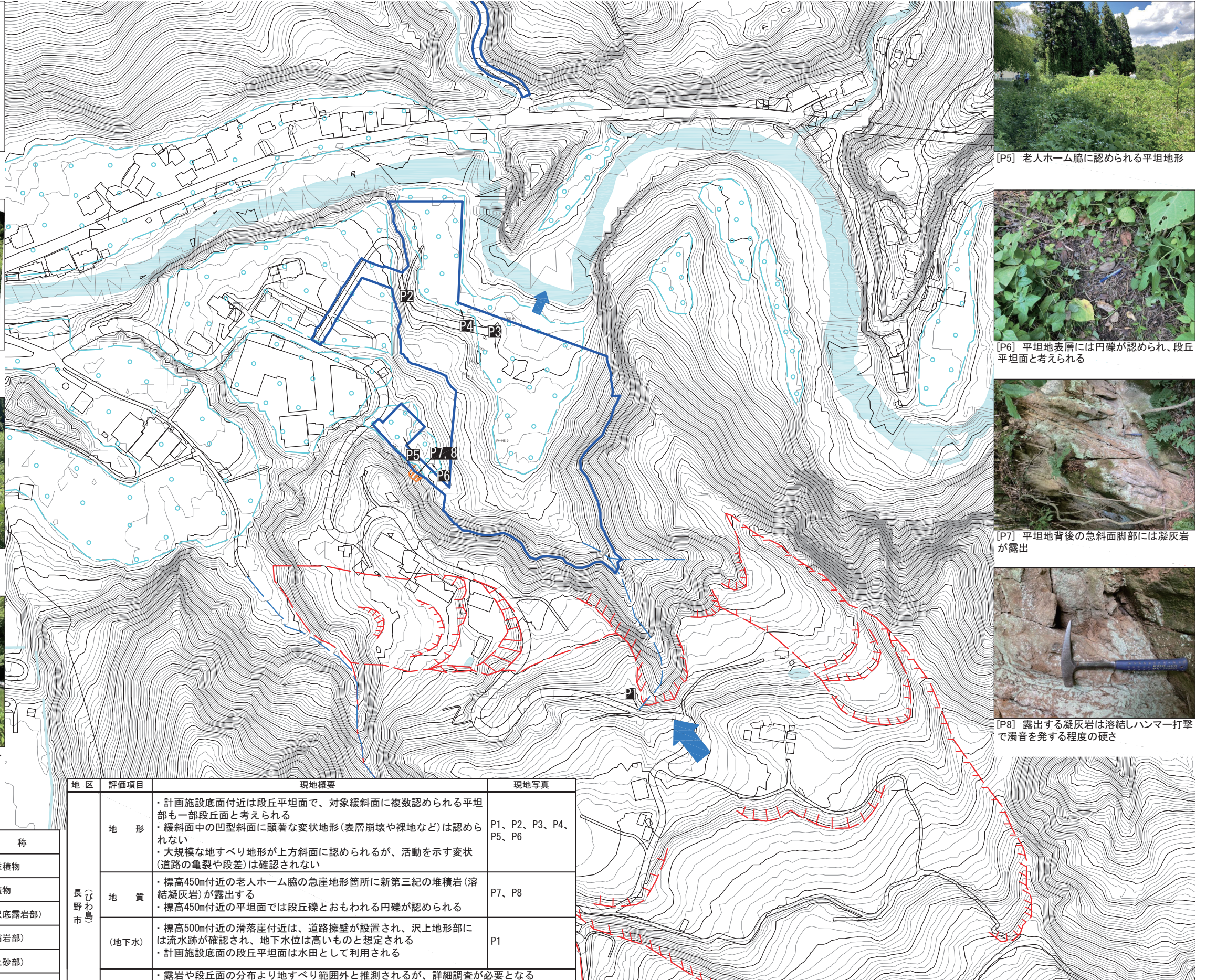
[P6] 平坦地表層には円礫が認められ、段丘平坦面と考えられる



[P7] 平坦地背後の急斜面脚部には凝灰岩が露出



[P8] 露出する凝灰岩は溶結しハンマー打撃で濁音を発する程度の硬さ



記号	名称	記号	名称
	開発範囲		土石流堆積物
	地すべり地形		崖錐堆積物
	滑落崖地形		露頭 (沢底露岩部)
	段丘面		露頭 (露岩部)
	湿地		露頭 (土砂部)
	沢地形		転石
	果樹園		湧水

地区	評価項目	現地概要	現地写真
長野市 (びわ島)	地形	<ul style="list-style-type: none"> 計画施設底面付近は段丘平坦面で、対象緩斜面に複数認められる平坦部も一部段丘面と考えられる 緩斜面中の凹型斜面に顕著な変状地形(表層崩壊や裸地など)は認められない 大規模な地すべり地形が上方斜面に認められるが、活動を示す変状(道路の亀裂や段差)は確認されない 	P1、P2、P3、P4、P5、P6
	地質	<ul style="list-style-type: none"> 標高450m付近の老人ホーム脇の急崖地形箇所に新第三紀の堆積岩(溶結凝灰岩)が露出する 標高450m付近の平坦面では段丘礫とおもわれる円礫が認められる 	P7、P8
	(地下水)	<ul style="list-style-type: none"> 標高500m付近の滑落崖付近は、道路擁壁が設置され、沢上地形部には流水跡が確認され、地下水水位は高いものと想定される 計画施設底面の段丘平坦面は水田として利用される 	P1
	留意事項	<ul style="list-style-type: none"> 露岩や段丘面の分布より地すべり範囲外と推測されるが、詳細調査が必要となる 東向き斜面開削時は流れ盤となるため、安定勾配に留意が必要となる 滑落崖直下付近には流水跡が確認され地下水水位が高いことが想定されるため、表流水や地下水処理に留意する必要がある 	

: 写真位置・番号、撮影方向 : 想定地下水流動方向
地形・地質 現地踏査結果図 (長野市 中条日高 : びわ島)

中条日高:びわ島



[P 01] 西側の斜面部は、耕作地(畑地)となっている。



[P 04] クズやススキ等からなる草地となっている。



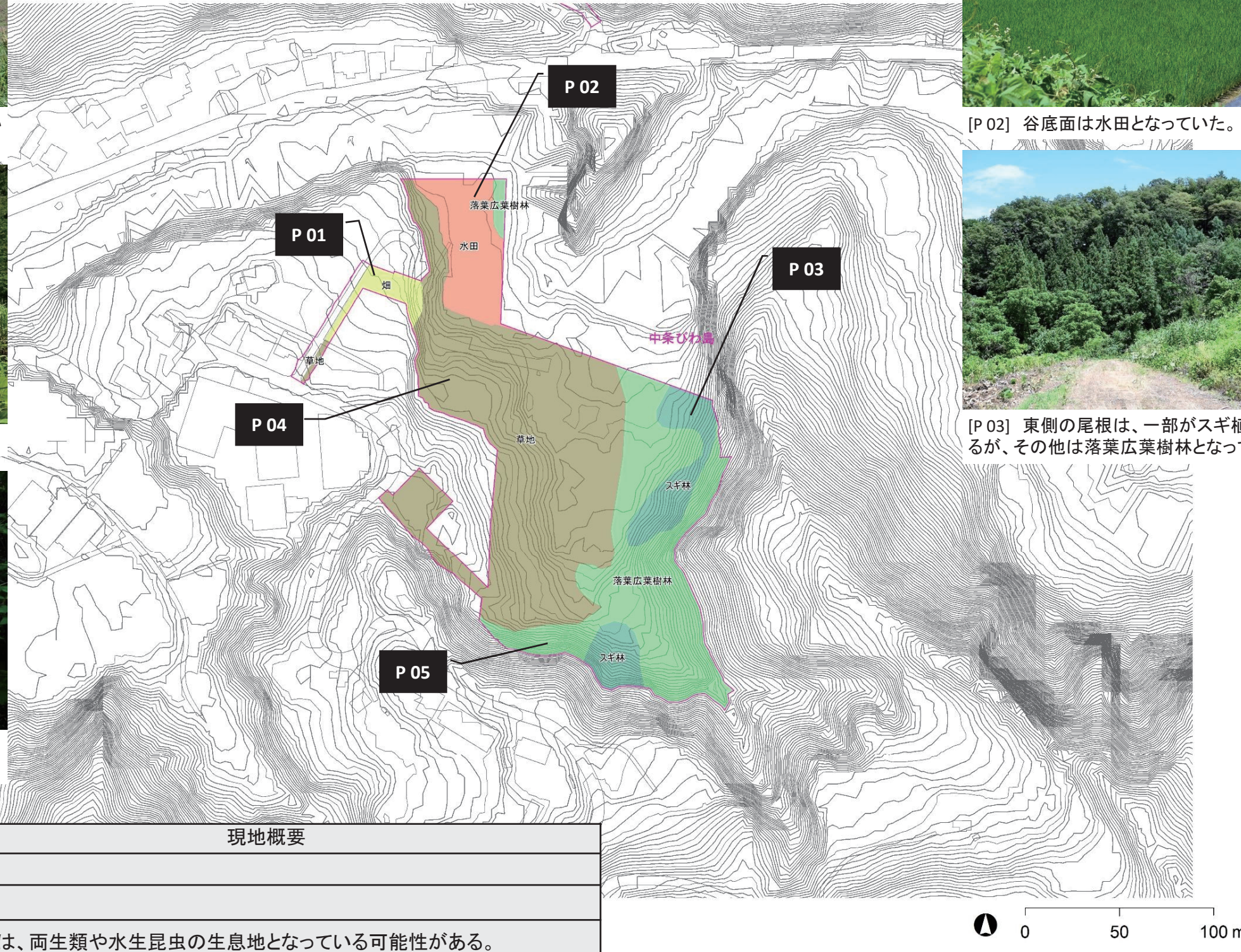
[P 05] 南側の斜面はスギ植林と落葉広葉樹林となっていた。



[P 02] 谷底面は水田となっていた。

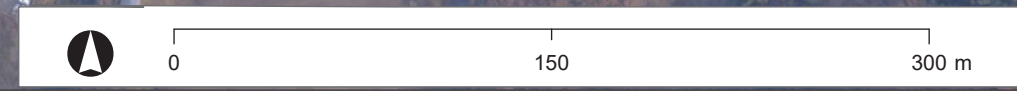


[P 03] 東側の尾根は、一部がスギ植林となっているが、その他は落葉広葉樹林となっていた。



評価項目		現地概要
希少動植物の確認状況	動物	なし
	植物	なし
	生息・生育環境	・水田は、両生類や水生昆虫の生息地となっている可能性がある。
自然の改変度	・西側の斜面部は、耕作地となっている。 ・中央部の谷底面は水田となっている。 ・東側の尾根上は落葉広葉樹林(植生自然度7)となっている。	
留意点	・現地踏査において重要種及び重要種の生息・生育場所となる環境は確認されず、現時点では事業による自然環境への影響については不明である。	

航空写真（長野市中条日高：びわ島）



撮影日：2004年

凡例

— 敷地範囲