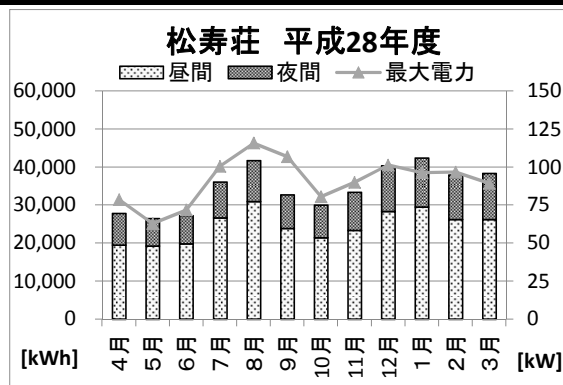
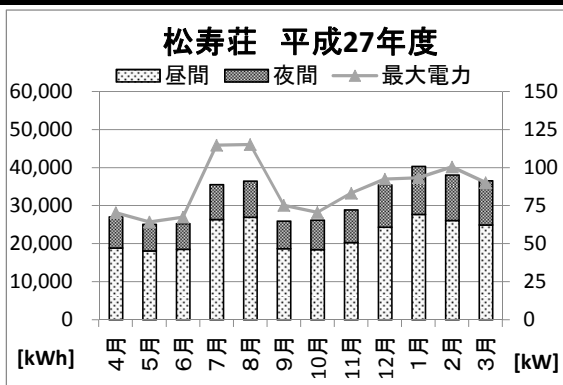


【添付資料7】 長野広域連合が所管する福祉施設の電力使用量データ

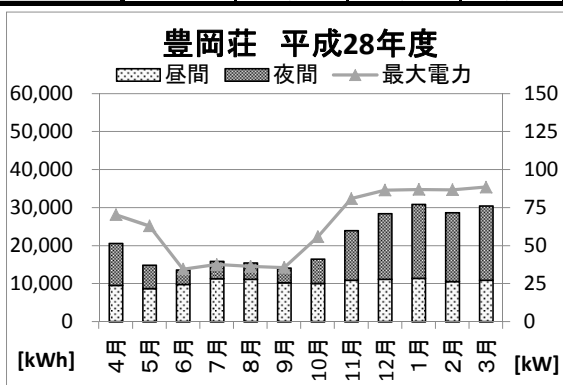
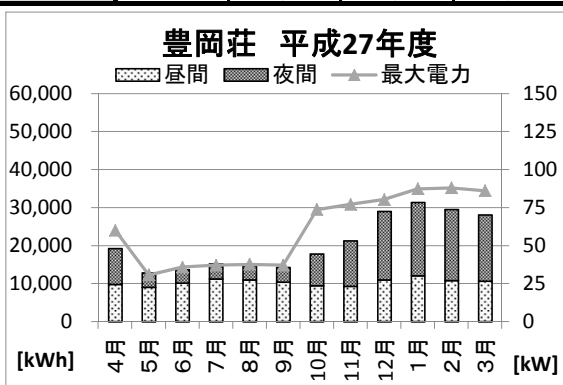
※昼間 : 8時から22時の電力使用量 (14時間)

※夜間 : 22時から翌日8時の電力使用量 (10時間)

特別養護老人ホーム松寿荘											
受電電圧					6600V	契約種別					業務用プランB
受電設備容量					250kVA	契約電力					121kW
年度	月	最大電力 [kW]	電力量[kWh]			年度	月	最大電力 [kW]	電力量[kWh]		
			昼間	夜間	月別計				昼間	夜間	月別計
平成27年度	4月	70.4	18,933.1	8,123.8	27,056.9	平成28年度	4月	78.6	19,492.1	8,379.5	27,871.6
	5月	64.4	18,172.8	6,961.6	25,134.4		5月	62.8	19,216.7	7,264.3	26,481.0
	6月	67.4	18,596.8	6,732.6	25,329.4		6月	71.8	19,817.6	7,435.3	27,252.9
	7月	114.8	26,453.0	9,153.3	35,606.3		7月	100.6	26,679.9	9,394.6	36,074.5
	8月	115.2	26,987.7	9,557.1	36,544.8		8月	115.8	30,958.4	10,819.1	41,777.5
	9月	75.2	18,752.2	7,233.3	25,985.5		9月	106.8	23,859.0	8,841.5	32,700.5
	10月	70.6	18,480.4	7,775.3	26,255.7		10月	80.6	21,403.3	8,657.0	30,060.3
	11月	83.2	20,330.6	8,602.9	28,933.5		11月	90.0	23,394.6	10,011.4	33,406.0
	12月	92.6	24,370.2	11,121.3	35,491.5		12月	101.4	28,349.0	12,059.1	40,408.1
	1月	93.4	27,774.7	12,642.5	40,417.2		1月	96.4	29,526.2	12,900.0	42,426.2
	2月	100.6	26,189.7	11,938.8	38,128.5		2月	96.8	26,277.7	11,709.4	37,987.1
	3月	90.2	24,945.5	11,625.4	36,570.9		3月	89.4	26,236.9	12,152.9	38,389.8
年度計			269,986.7	111,467.9	381,454.6	年度計		295,211.4	119,624.1	414,835.5	



特別養護老人ホーム豊岡荘											
受電電圧					6600V	契約種別					業務用タイムプラン
受電設備容量					175kVA	契約電力					91kW
年度	月	最大電力 [kW]	電力量[kWh]			年度	月	最大電力 [kW]	電力量[kWh]		
			昼間	夜間	月別計				昼間	夜間	月別計
平成27年度	4月	60.2	9,815.4	9,438.1	19,253.5	平成28年度	4月	70.4	9,560.2	11,038.9	20,599.1
	5月	30.8	9,081.2	3,778.6	12,859.8		5月	63.0	8,694.0	6,183.7	14,877.7
	6月	36.0	10,139.7	3,580.5	13,720.2		6月	34.6	9,780.8	3,790.2	13,571.0
	7月	37.2	11,259.1	3,962.3	15,221.4		7月	37.6	11,362.5	4,494.8	15,857.3
	8月	37.8	10,962.5	3,788.4	14,750.9		8月	36.4	11,144.3	4,312.0	15,456.3
	9月	37.2	10,447.3	3,796.5	14,243.8		9月	35.6	10,254.5	3,898.9	14,153.4
	10月	73.8	9,478.3	8,370.5	17,848.8		10月	55.8	10,110.7	6,380.8	16,491.5
	11月	77.2	9,297.8	12,001.3	21,299.1		11月	81.0	10,870.9	13,089.1	23,960.0
	12月	80.4	11,016.1	18,034.3	29,050.4		12月	86.6	11,144.8	17,310.1	28,454.9
	1月	87.4	12,127.7	19,285.1	31,412.8		1月	87.0	11,399.2	19,471.4	30,870.6
	2月	88.0	10,825.6	18,727.8	29,553.4		2月	86.8	10,540.8	18,121.9	28,662.7
	3月	86.2	10,646.6	17,417.8	28,064.4		3月	88.6	10,872.2	19,557.7	30,429.9
年度計			125,097.3	122,181.2	247,278.5	年度計		125,734.9	127,649.5	253,384.4	

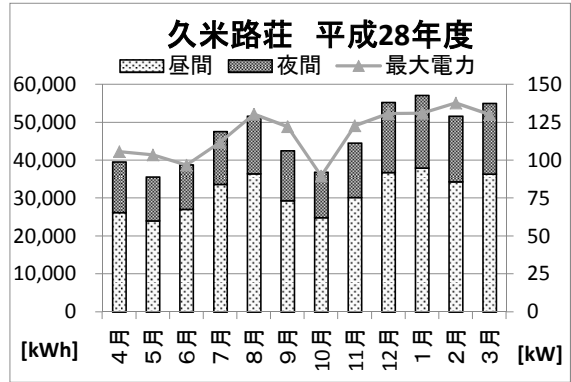
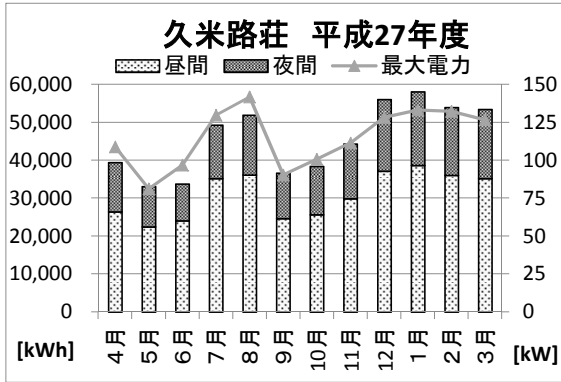


※昼間 : 8時から22時の電力使用量 (14時間)

※夜間 : 22時から翌日8時の電力使用量 (10時間)

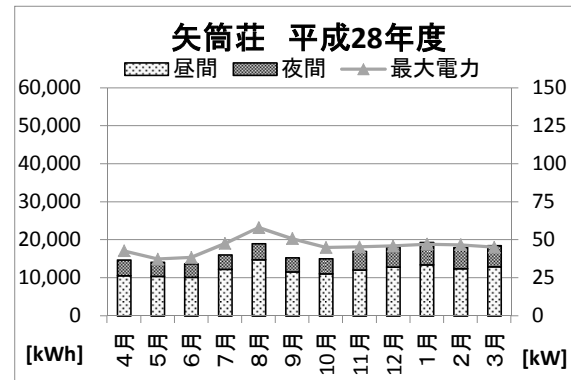
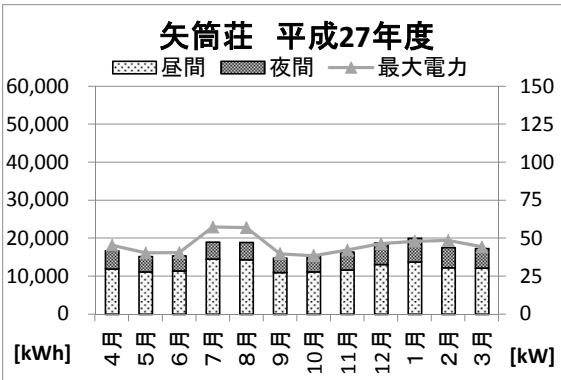
特別養護老人ホーム久米路荘

受電電圧		6600V			契約種別		業務用タイムプラン2				
受電設備容量		500kVA			契約電力		130kW				
年度	月	最大電力	電力量[kWh]			年度	月	最大電力	電力量[kWh]		
		[kW]	昼間	夜間	月別計			[kW]	昼間	夜間	月別計
平成27年度	4月	108.8	26,455.4	12,976.5	39,431.9	平成28年度	4月	105.8	26,219.7	13,346.0	39,565.7
	5月	81.2	22,477.2	10,583.8	33,061.0		5月	103.6	24,046.3	11,624.3	35,670.6
	6月	96.8	24,053.2	9,755.2	33,808.4		6月	96.8	27,113.5	11,719.5	38,833.0
	7月	129.8	35,190.6	14,119.3	49,309.9		7月	111.8	33,649.2	13,979.4	47,628.6
	8月	141.8	36,144.6	15,761.6	51,906.2		8月	130.4	36,497.5	15,163.2	51,660.7
	9月	90.2	24,666.4	12,000.4	36,666.8		9月	122.2	29,385.5	13,179.1	42,564.6
	10月	100.6	25,624.6	12,807.6	38,432.2		10月	89.6	24,896.4	12,029.7	36,926.1
	11月	111.4	29,907.1	14,386.2	44,293.3		11月	122.8	30,214.5	14,380.0	44,594.5
	12月	128.4	37,159.0	18,958.7	56,117.7		12月	130.8	36,788.3	18,564.6	55,352.9
	1月	133.2	38,644.6	19,420.1	58,064.7		1月	131.0	38,008.0	19,158.7	57,166.7
	2月	132.4	36,014.6	17,986.9	54,001.5		2月	137.8	34,400.3	17,276.8	51,677.1
	3月	126.6	35,246.9	18,191.4	53,438.3		3月	130.2	36,402.4	18,692.9	55,095.3
年度計			371,584.2	176,947.7	548,531.9	年度計			377,621.6	179,114.2	556,735.8



特別養護老人ホーム矢筒荘

受電電圧		6600V			契約種別		業務用ウィークエンドプランB				
受電設備容量		80kVA			契約電力		58kW				
年度	月	最大電力	電力量[kWh]			年度	月	最大電力	電力量[kWh]		
		[kW]	昼間	夜間	月別計			[kW]	昼間	夜間	月別計
平成27年度	4月	45.4	11,933.0	4,820.2	16,753.2	平成28年度	4月	42.8	10,584.0	4,117.2	14,701.2
	5月	40.4	11,127.1	4,106.0	15,233.1		5月	37.4	10,384.0	3,721.1	14,105.1
	6月	40.6	11,383.1	3,954.6	15,337.7		6月	38.4	10,158.3	3,546.3	13,704.6
	7月	57.4	14,527.8	4,505.0	19,032.8		7月	47.6	12,223.4	3,850.6	16,074.0
	8月	57.0	14,388.9	4,500.5	18,889.4		8月	58.0	14,774.1	4,214.7	18,988.8
	9月	39.8	11,005.1	3,818.5	14,823.6		9月	50.8	11,593.0	3,667.7	15,260.7
	10月	38.6	11,154.5	4,369.6	15,524.1		10月	45.0	11,064.2	3,966.9	15,031.1
	11月	42.2	11,708.5	4,684.5	16,393.0		11月	45.4	12,076.5	4,861.2	16,937.7
	12月	46.4	13,126.7	5,589.3	18,716.0		12月	46.0	12,845.4	5,399.0	18,244.4
	1月	48.0	13,787.1	6,183.9	19,971.0		1月	47.2	13,458.4	5,909.3	19,367.7
	2月	48.6	12,237.2	5,312.4	17,549.6		2月	46.8	12,410.4	5,613.9	18,024.3
	3月	44.4	12,166.0	5,136.6	17,302.6		3月	45.2	12,912.5	5,604.8	18,517.3
年度計			148,545.0	56,981.1	205,526.1	年度計			144,484.2	54,472.7	198,956.9

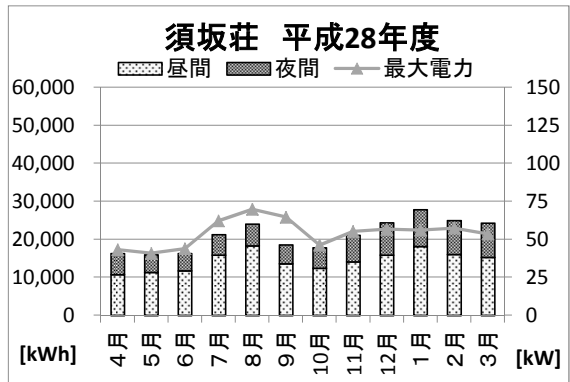
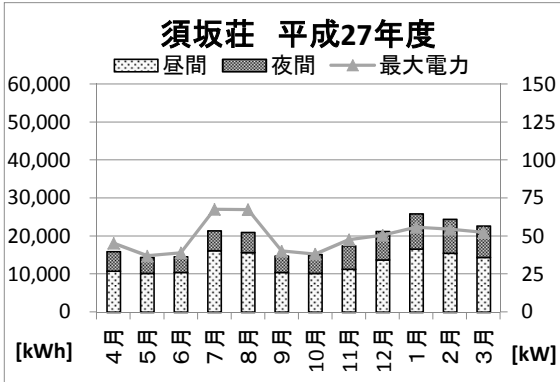


※昼間 : 8時から22時の電力使用量 (14時間)

※夜間 : 22時から翌日8時の電力使用量 (10時間)

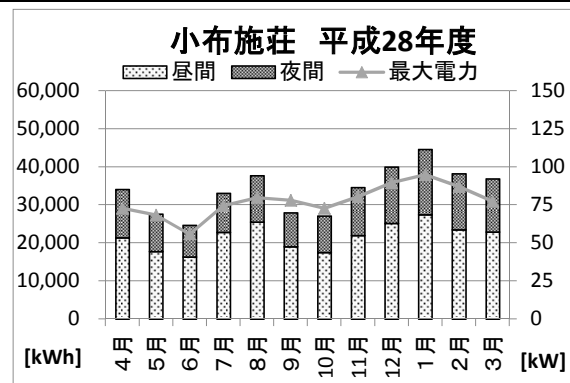
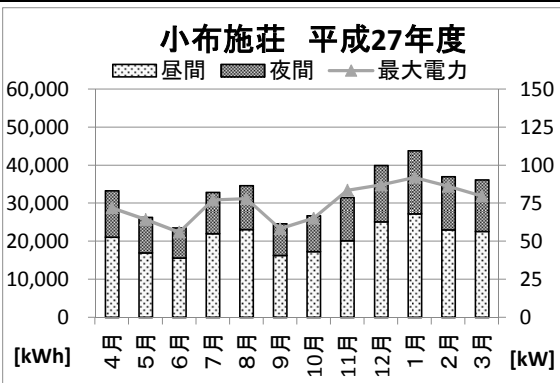
特別養護老人ホーム須坂荘

受電電圧					契約種別						
6600V					業務用プランA						
受電設備容量					契約電力						
175kVA					69kW						
年度	月	最大電力 [kW]	電力量[kWh]			年度	月	最大電力 [kW]	電力量[kWh]		
			昼間	夜間	月別計				昼間	夜間	月別計
平成27年度	4月	45.4	10,825.0	5,148.5	15,973.5	平成28年度	4月	43.2	10,764.2	5,535.1	16,299.3
	5月	37.0	10,252.8	4,233.7	14,486.5		5月	40.8	11,368.0	4,603.1	15,971.1
	6月	39.0	10,528.7	4,097.6	14,626.3		6月	43.8	11,720.6	4,598.1	16,318.7
	7月	67.6	16,186.3	5,279.1	21,465.4		7月	62.2	15,910.8	5,336.5	21,247.3
	8月	67.4	15,736.7	5,285.0	21,021.7		8月	69.8	18,328.0	5,755.8	24,083.8
	9月	40.2	10,517.7	4,278.8	14,796.5		9月	64.6	13,586.4	4,968.8	18,555.2
	10月	38.2	10,270.9	4,946.8	15,217.7		10月	46.2	12,395.3	5,411.1	17,806.4
	11月	47.6	11,347.2	6,110.5	17,457.7		11月	55.2	14,126.3	7,014.0	21,140.3
	12月	50.6	13,808.0	7,455.9	21,263.9		12月	56.6	15,919.5	8,491.1	24,410.6
	1月	55.8	16,673.1	9,211.7	25,884.8		1月	56.0	18,166.6	9,647.8	27,814.4
	2月	54.6	15,546.6	8,933.7	24,480.3		2月	57.4	16,048.9	8,908.2	24,957.1
	3月	52.4	14,445.8	8,292.3	22,738.1		3月	53.6	15,302.3	9,043.6	24,345.9
年度計			156,138.8	73,273.6	229,412.4	年度計		173,636.9	79,313.2	252,950.1	



特別養護老人ホーム小布施荘

受電電圧					契約種別						
6600V					業務用タイムプラン2						
受電設備容量					契約電力						
675kVA					90kW						
年度	月	最大電力 [kW]	電力量[kWh]			年度	月	最大電力 [kW]	電力量[kWh]		
			昼間	夜間	月別計				昼間	夜間	月別計
平成27年度	4月	72.0	21,072.4	12,258.0	33,330.4	平成28年度	4月	72.8	21,326.4	12,732.1	34,058.5
	5月	64.4	16,995.0	9,356.5	26,351.5		5月	68.4	17,728.6	9,851.0	27,579.6
	6月	56.0	15,607.4	7,967.8	23,575.2		6月	55.8	16,319.3	8,331.6	24,650.9
	7月	77.2	22,031.0	10,889.0	32,920.0		7月	74.4	22,760.6	10,321.7	33,082.3
	8月	78.0	23,109.9	11,588.4	34,698.3		8月	79.8	25,484.8	12,239.3	37,724.1
	9月	58.2	16,304.0	8,327.3	24,631.3		9月	78.0	19,011.6	8,892.3	27,903.9
	10月	65.2	17,274.6	9,443.8	26,718.4		10月	72.8	17,486.6	9,583.7	27,070.3
	11月	83.6	20,179.0	11,392.8	31,571.8		11月	80.4	21,913.4	12,639.7	34,553.1
	12月	87.0	25,119.9	14,882.1	40,002.0		12月	89.6	25,121.3	14,829.9	39,951.2
	1月	92.0	27,289.0	16,556.1	43,845.1		1月	94.8	27,441.7	17,154.5	44,596.2
	2月	86.2	23,000.4	14,023.2	37,023.6		2月	87.0	23,489.3	14,709.8	38,199.1
	3月	79.8	22,647.5	13,552.4	36,199.9		3月	77.4	22,850.2	13,982.7	36,832.9
年度計			250,630.1	140,237.4	390,867.5	年度計		260,933.8	145,268.3	406,202.1	



長野広域連合福祉施設一覧

施設名	形態	所在地	認可年月日	定員	短期入所事業定員	居室数 (内個室)	建物面積 敷地面積	備考
松寿荘	養護老人ホーム	長野市上野二丁目120-4	S28.1.1	100	—	60 (20)	5,565.13 18,922.33	同一敷地 一受電
松寿荘	特別養護老人ホーム	長野市上野二丁目120-4	S55.4.1	70	4		5,565.13 18,922.33	
若槻デイサービスセンター	デイサービスセンター	長野市上野二丁目120-4	S63.1.29	25			328.00 798.18	
はにしな寮	養護老人ホーム	植科郡坂城町大字坂城8814-10	S31.7.1	60	4	28 (0)	2,159.99 7,064.00	データ未
久米路荘	特別養護老人ホーム	長野市信州新町日原東2186-1	S50.4.28	84	16		4330.00 14,741.34	同一敷地 一受電
信州新町デイサービスセン	デイサービスセンター	長野市信州新町日原東2186-1	H11.4.1	30			841.58 841.58	
小布施荘	特別養護老人ホーム	上高井郡小布施町大字小布施857-5	S51.4.5	70	8		5,045.04 7,925.00	
矢筒荘	特別養護老人ホーム	上水内郡飯綱町大字牟礼2227	S61.4.1	72	8		2,343.17 8,573.00	
須坂荘	特別養護老人ホーム	須坂市大字塩野951	S61.10.1	70	8		2,662.50 8,294.99	
豊岡荘	特別養護老人ホーム	長野市戸隠豊岡1384	H8.4.1	50	10		2,141.96 9,116.20	同一敷地 一受電
戸隠中央デイサービスセン	デイサービスセンター	長野市戸隠豊岡1384	H8.4.1	25			539.24 539.24	