

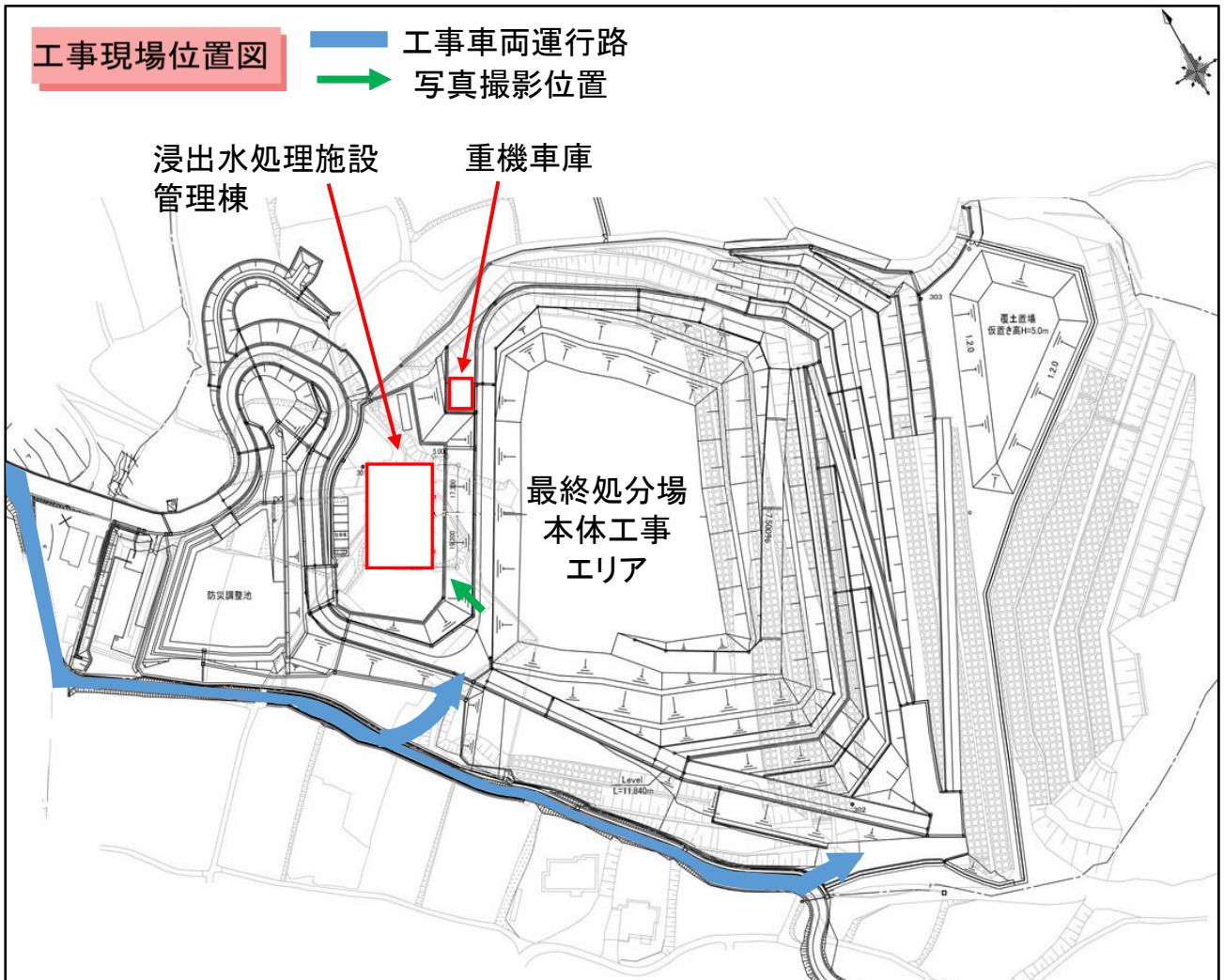
一般廃棄物最終処分場浸出水処理施設建設工事

工事概要・工程・現在の進捗状況等についてお知らせします。



工事概要

| | | | |
|------|---------------------------------|------|----------------------|
| 工事名称 | 長野広域連合一般廃棄物最終処分場 浸出水処理施設建設工事 | 建物名 | 浸出水処理施設 |
| 工事場所 | 須坂市大字亀倉字栗毛・左方外 | 建築面積 | 604.77m ² |
| 発注者 | 長野広域連合 | 階高 | 地上2階,地下1階 |
| 施工者 | 共和化工・須坂土建・村山建設 特定建設工事共同企業体 | 構造 | 地上S造,地下RC造 |
| 工事期間 | 2018年5月31日～2021年1月29日 | | |
| 工事内容 | 浸出水処理施設建設工事 (建築工事・プラント工事他) | | |



赤色の部分が施工範囲です。

工程計画

凡例

■ 計画
■ 実績

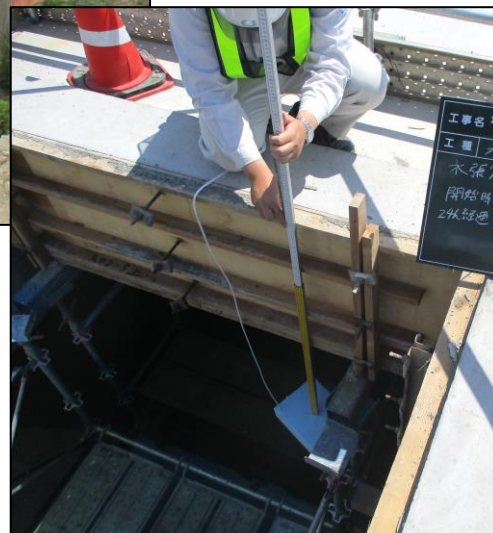
■ 工事のスケジュールです。

| 区分 | 工種 | 平成30年 (2018年) | | | | | | | | | | | | 平成31年 | | | | 令和元年(2019年) | | | | | | | | | | | | 令和2年 (2020年) | | | | | | | | | | | | 令和3年 |
|---------|-----------|---------------|---|---|---|----|----|----|---|---|---|---|---|-------|---|---|---|-------------|----|----|---|---|---|---|---|---|---|---|---|--------------|----|----|---|--|--|--|--|--|--|--|--|------|
| | | 6 | 7 | 8 | 9 | 10 | 11 | 12 | 1 | 2 | 3 | 4 | 5 | 6 | 7 | 8 | 9 | 10 | 11 | 12 | 1 | 2 | 3 | 4 | 5 | 6 | 7 | 8 | 9 | 10 | 11 | 12 | 1 | | | | | | | | | |
| 設計 | 建築・プラント設計 | ■ | | | | | | | | | | | | | | | | | | | | | | | | | | | | | | | | | | | | | | | | |
| 仮設 | 準備工 | ■ | | | | | | | | | | | | | | | | | | | | | | | | | | | | | | | | | | | | | | | | |
| | 地業工事 | ■ | | | | | | | | | | | | | | | | | | | | | | | | | | | | | | | | | | | | | | | | |
| 浸出水処理施設 | 土工 | ■ | | | | | | | | | | | | | | | | | | | | | | | | | | | | | | | | | | | | | | | | |
| | 水槽 | ■ | | | | | | | | | | | | | | | | | | | | | | | | | | | | | | | | | | | | | | | | |
| 施設 | 建屋 | ■ | | | | | | | | | | | | | | | | | | | | | | | | | | | | | | | | | | | | | | | | |
| | プラント電気設備 | ■ | | | | | | | | | | | | | | | | | | | | | | | | | | | | | | | | | | | | | | | | |
| 外構 | プラント機械・配管 | ■ | | | | | | | | | | | | | | | | | | | | | | | | | | | | | | | | | | | | | | | | |
| | 電気 | ■ | | | | | | | | | | | | | | | | | | | | | | | | | | | | | | | | | | | | | | | | |
| その他 | 試運転 | ■ | | | | | | | | | | | | | | | | | | | | | | | | | | | | | | | | | | | | | | | | |
| | 車庫棟 | ■ | | | | | | | | | | | | | | | | | | | | | | | | | | | | | | | | | | | | | | | | |
| その他 | 給排水配管 | ■ | | | | | | | | | | | | | | | | | | | | | | | | | | | | | | | | | | | | | | | | |
| | 電気 | ■ | | | | | | | | | | | | | | | | | | | | | | | | | | | | | | | | | | | | | | | | |

工事進捗状況



水張試験状況



【埋戻し及び水張試験】

水槽(浸出水調整槽)のコンクリート打設と型枠解体が完了し、水槽周辺を土で埋戻しています。

埋戻しの前には、水槽を水で満たす水張試験を行いました。外部からの目視に加え、上から水位を測ることによって、水槽に漏水がないか確認しました。