

# [宿泊地] 基本エリア内外の宿泊比率

- 長野広域エリアに来訪し、「長野広域エリア」内に宿泊した人の比率は41.7%。
- 長野広域エリア外に宿泊した来訪者が半数以上いるという分析結果となった。

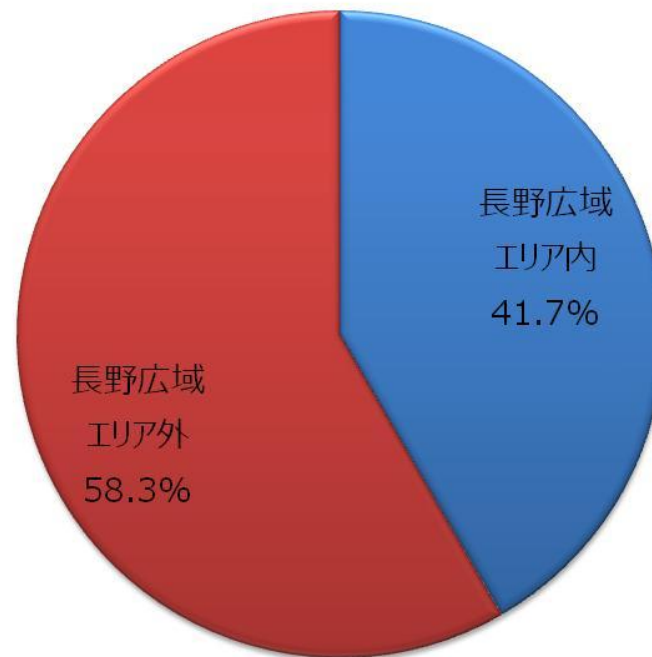
## ▼ 長野広域エリア内外の宿泊比率

全体	人泊数	割合
基本エリア内	1,045	41.7%
基本エリア外	1,463	58.3%

※宿泊エリア判定不能の人泊数【65】を除いて集計

## ▼ 長野広域エリア内外の宿泊比率グラフ

■ 長野広域エリア内 ■ 長野広域エリア外



# [宿泊地] 宿泊地ランキング（市町村別）

## ▼ 宿泊地ランキング表（上位40）

順位	都道府県	市区町村	延べ人泊数	割合
1	長野県	長野市	634	24.6%
2	長野県	千曲市	142	5.5%
3	長野県	上田市	136	5.3%
4	長野県	松本市	106	4.1%
5	長野県	上水内郡信濃町	90	3.5%
6	長野県	須坂市	72	2.8%
7	新潟県	妙高市	71	2.8%
8	長野県	下高井郡山ノ内町	60	2.3%
9	長野県	中野市	56	2.2%
10	長野県	北安曇郡白馬村	45	1.7%
11	新潟県	上越市	43	1.7%
11	長野県	安曇野市	43	1.7%
13	長野県	飯山市	37	1.4%
14	長野県	東御市	35	1.4%
15	長野県	佐久市	31	1.2%
16	長野県	埴科郡坂城町	30	1.2%
17	長野県	上水内郡飯綱町	28	1.1%
18	長野県	北佐久郡軽井沢町	26	1.0%
19	長野県	上高井郡高山村	25	1.0%
20	長野県	塩尻市	23	0.9%
20	群馬県	吾妻郡嬬恋村	23	0.9%

順位	都道府県	市区町村	延べ人泊数	割合
22	長野県	大田市	22	0.9%
23	長野県	小諸市	21	0.8%
24	長野県	茅野市	17	0.7%
25	新潟県	糸魚川市	16	0.6%
25	長野県	飯田市	16	0.6%
27	群馬県	吾妻郡草津町	15	0.6%
27	長野県	上高井郡小布施町	15	0.6%
27	長野県	北安曇郡小谷村	15	0.6%
30	群馬県	安中市	12	0.5%
30	富山県	富山市	12	0.5%
32	長野県	諏訪市	11	0.4%
33	新潟県	柏崎市	10	0.4%
33	長野県	北佐久郡御代田町	10	0.4%
35	新潟県	新潟市中央区	9	0.3%
35	新潟県	長岡市	9	0.3%
35	長野県	下高井郡野沢温泉村	9	0.3%
35	長野県	駒ヶ根市	9	0.3%
35	長野県	上水内郡小川村	9	0.3%
40	群馬県	前橋市	8	0.3%
40	長野県	伊那市	8	0.3%

黄色セル＝長野広域エリア内市町村

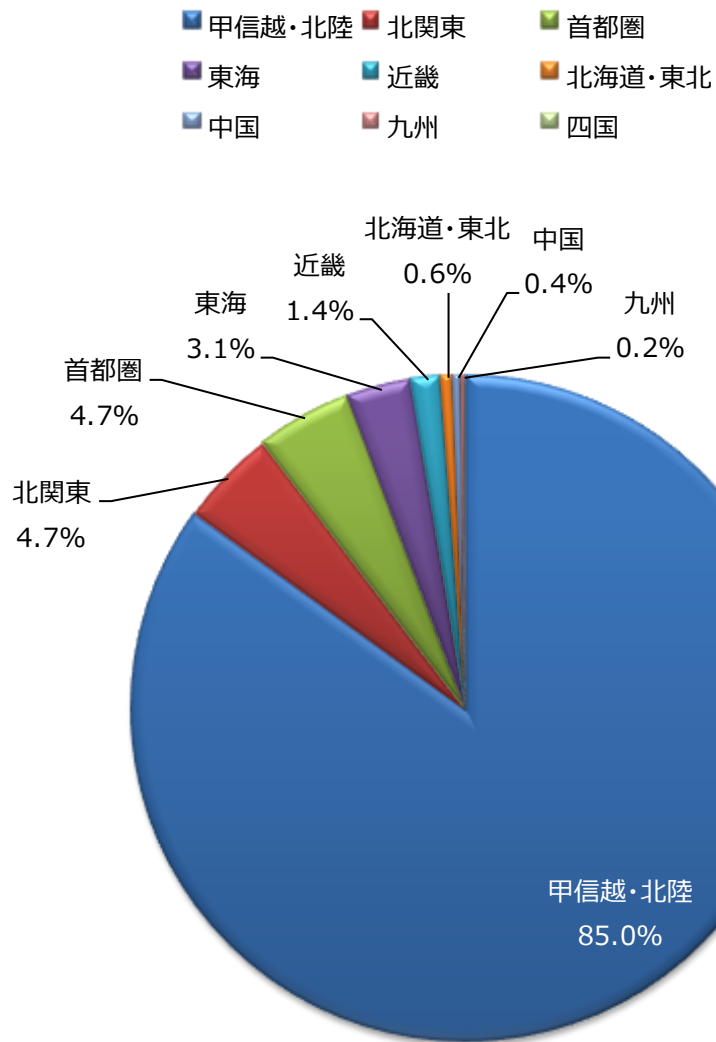
# [宿泊地] 宿泊地ランキング（地域別）

▼ 地域別ランキング表(上位20)

順位	地域区分名	延べ人数	割合
1	甲信越・北陸	2,131	85.0%
2	北関東	117	4.7%
2	首都圏	117	4.7%
4	東海	78	3.1%
5	近畿	36	1.4%
6	北海道・東北	15	0.6%
7	中国	10	0.4%
8	九州	4	0.2%
9	四国	0	0.0%

※宿泊エリア判定不能の人泊数【65】を除いて集計

▼ 地域別グラフ



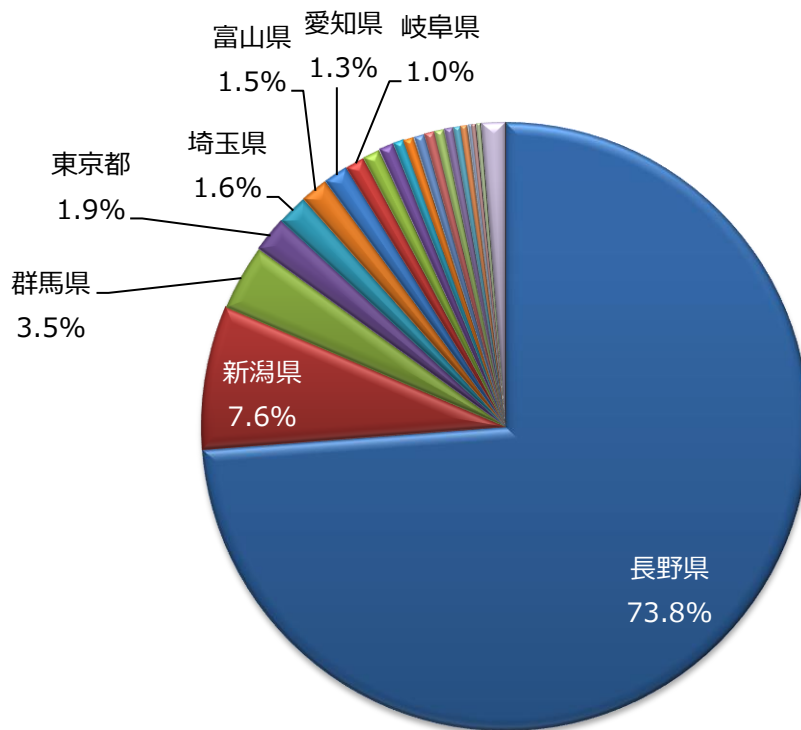
# [宿泊地] 宿泊地ランキング（都道府県別）

▼ 都道府県別ランキング表(上位20)

順位	都道府県	延べ人泊数	割合
1	長野県	1,851	73.8%
2	新潟県	191	7.6%
3	群馬県	88	3.5%
4	東京都	48	1.9%
5	埼玉県	41	1.6%
6	富山県	37	1.5%
7	愛知県	33	1.3%
9	岐阜県	26	1.0%
10	山梨県	23	0.9%
11	石川県	20	0.8%
12	栃木県	15	0.6%
13	茨城県	14	0.6%
13	千葉県	14	0.6%
13	神奈川県	14	0.6%
16	静岡県	13	0.5%
17	滋賀県	12	0.5%
18	兵庫県	10	0.4%
19	福井県	9	0.4%
20	三重県	6	0.2%
20	京都府	6	0.2%
20	山口県	6	0.2%
-	その他	31	1.2%

▼ 都道府県別グラフ

- 長野県
- 新潟県
- 群馬県
- 東京都
- 埼玉県
- 富山県
- 愛知県
- 岐阜県
- 山梨県
- 石川県
- 栃木県
- 茨城県
- 千葉県
- 神奈川県
- 静岡県
- 滋賀県
- 兵庫県
- 福井県
- 三重県
- 京都府
- 山口県
- その他



※宿泊エリア判定不能の人泊数【65】を除いて集計

# [滞在時間] カレンダー分類

長野広域エリア(全9市町村)を訪れた観光客を、平日(A)、休前日(B)、連休日(C)、休日(D)の4つのカレンダー区分で分類し、それぞれの滞在時間とIN/OUTの時間を分析する。  
調査対象期間の区分は以下の通りである。

## ▼ カレンダー分類

記号	分類名	説明
A	平日	平日 / 翌日平日
B	休前日	平日 / 翌日休日
C	連休日	休日 / 翌日休日
D	休日	休日 / 翌日平日

日	月	火	水	木	金	土
7 / 15	7 / 16	7 / 17	7 / 18	7 / 19	7 / 20	7 / 21
	D	A	A	A	B	C
7 / 22	7 / 23	7 / 24	7 / 25	7 / 26	7 / 27	7 / 28
D	A	A	A	A	B	C
7 / 29	7 / 30	7 / 31	8 / 1	8 / 2	8 / 3	8 / 4
D	A	A	A	A	B	C
8 / 5	8 / 6	8 / 7	8 / 8	8 / 9	8 / 10	8 / 11
D	A	A	A	A	B	C
8 / 12	8 / 13	8 / 14	8 / 15	8 / 16	8 / 17	8 / 18
D						

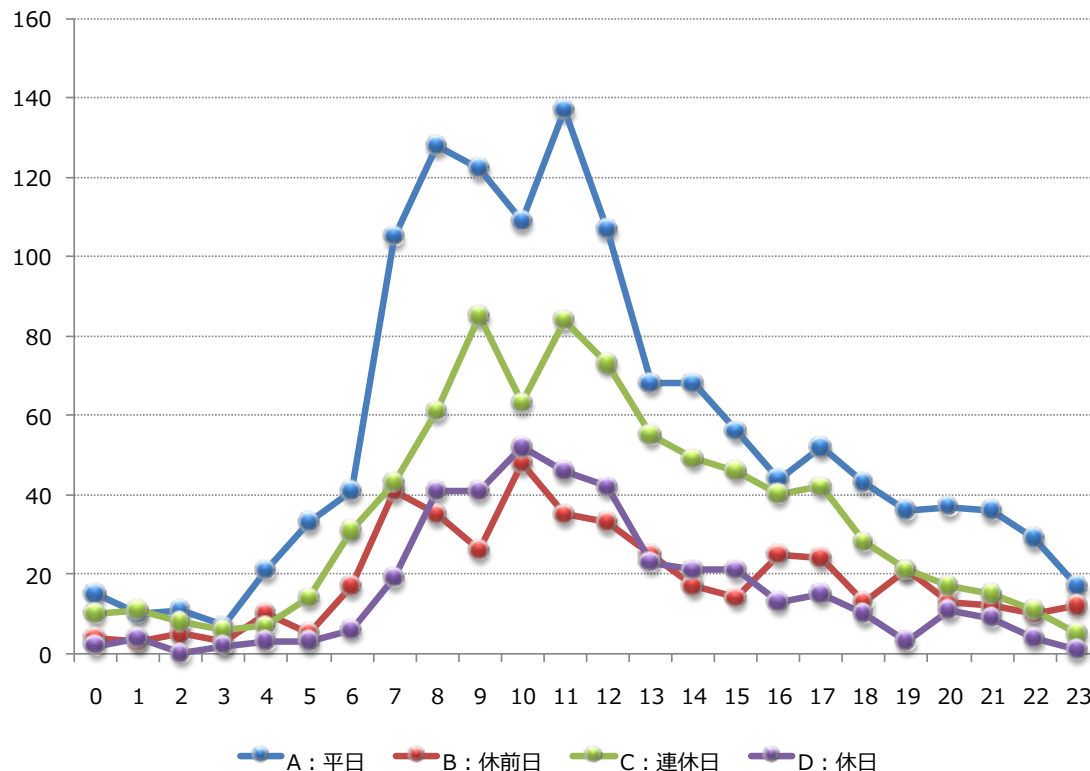
# [滞在時間] IN時間帯（全体）

- 長野広域エリアへのINは、平日は8時と11時にピークが見られる。
- 連休日では、ピークが少し後ろにずれて9時と11時となり、その後穏やかに下っていく。

## ▼ IN時間帯

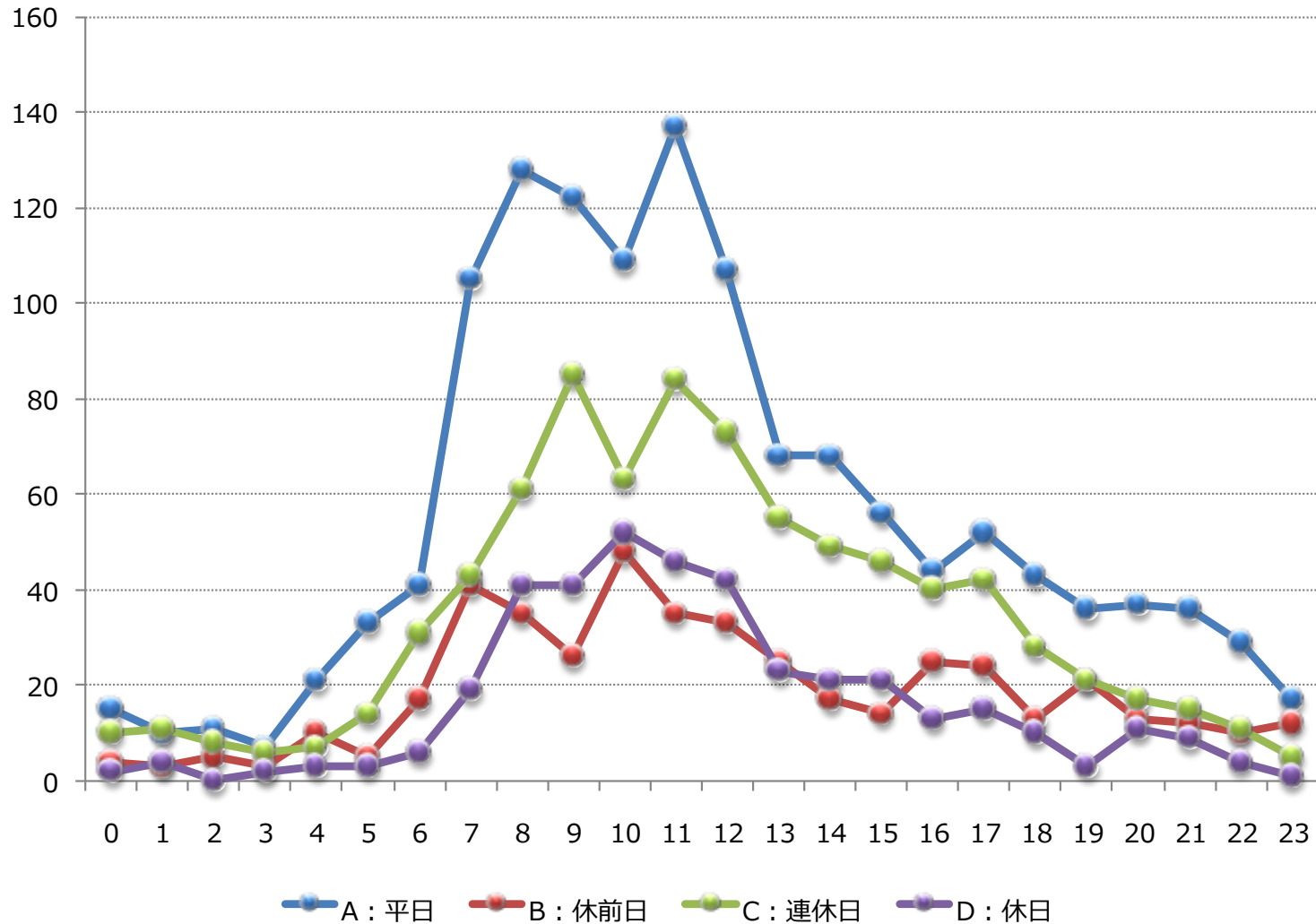
時間帯	延べ人数	A: 平日	B: 休前日	C: 連休日	D: 休日
0	31	15	4	10	2
1	28	10	3	11	4
2	24	11	5	8	0
3	18	7	3	6	2
4	41	21	10	7	3
5	55	33	5	14	3
6	95	41	17	31	6
7	208	105	41	43	19
8	265	128	35	61	41
9	274	122	26	85	41
10	272	109	48	63	52
11	302	137	35	84	46
12	255	107	33	73	42
13	171	68	25	55	23
14	155	68	17	49	21
15	137	56	14	46	21
16	122	44	25	40	13
17	133	52	24	42	15
18	94	43	13	28	10
19	81	36	21	21	3
20	78	37	13	17	11
21	72	36	12	15	9
22	54	29	10	11	4
23	35	17	12	5	1

## ▼ IN時間帯グラフ



# [滞在時間] IN時間帯（全体）

## ▼ IN時間帯（拡大図）



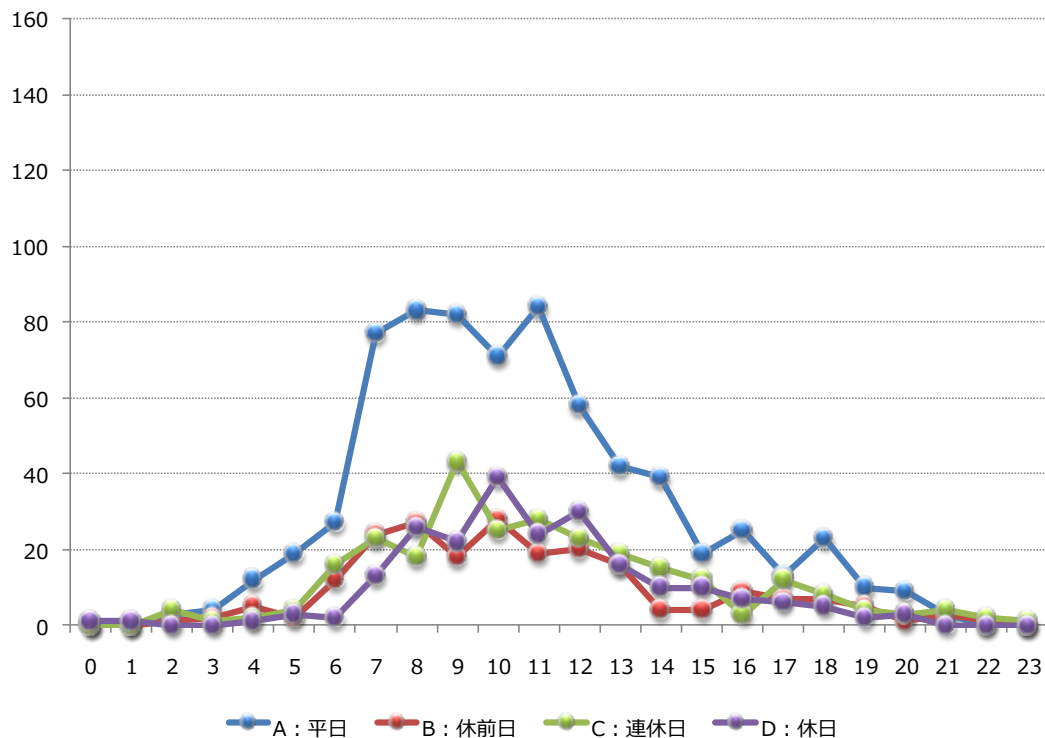
# [滞在時間] IN時間帯（日帰り）

- 日帰りにおいては、7時から12時までの緩やかなピークを形成する。
- 連休日、休日に限ると、9時ごろの来訪が多い。

## ▼ IN時間帯

時間帯	延べ人数	A:平日	B:休前日	C:連休日	D:休日
0	1	0	0	0	1
1	1	0	0	0	1
2	8	3	1	4	0
3	7	4	2	1	0
4	20	12	5	2	1
5	28	19	2	4	3
6	57	27	12	16	2
7	137	77	24	23	13
8	154	83	27	18	26
9	165	82	18	43	22
10	163	71	28	25	39
11	155	84	19	28	24
12	131	58	20	23	30
13	93	42	16	19	16
14	68	39	4	15	10
15	45	19	4	12	10
16	44	25	9	3	7
17	38	13	7	12	6
18	43	23	7	8	5
19	21	10	5	4	2
20	16	9	1	3	3
21	10	3	3	4	0
22	3	0	1	2	0
23	1	0	0	1	0

## ▼ IN時間帯グラフ



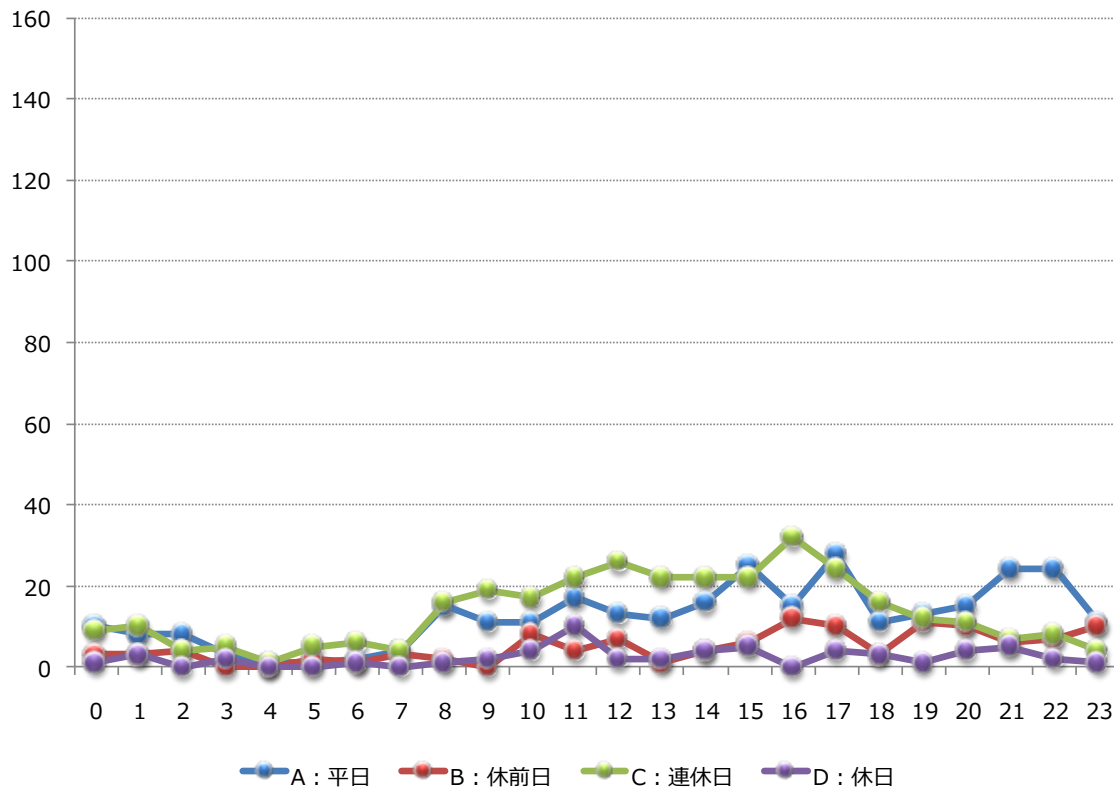


# [滞在時間] IN時間帯（基本エリア内宿泊）

## ▼ IN時間帯

時間帯	延べ人数	A:平日	B:休前日	C:連休日	D:休日
0	23	10	3	9	1
1	24	8	3	10	3
2	16	8	4	4	0
3	10	3	0	5	2
4	2	1	0	1	0
5	8	1	2	5	0
6	10	2	1	6	1
7	11	4	3	4	0
8	34	15	2	16	1
9	32	11	0	19	2
10	40	11	8	17	4
11	53	17	4	22	10
12	48	13	7	26	2
13	37	12	1	22	2
14	46	16	4	22	4
15	58	25	6	22	5
16	59	15	12	32	0
17	66	28	10	24	4
18	33	11	3	16	3
19	37	13	11	12	1
20	40	15	10	11	4
21	42	24	6	7	5
22	41	24	7	8	2
23	26	11	10	4	1

## ▼ IN時間帯グラフ

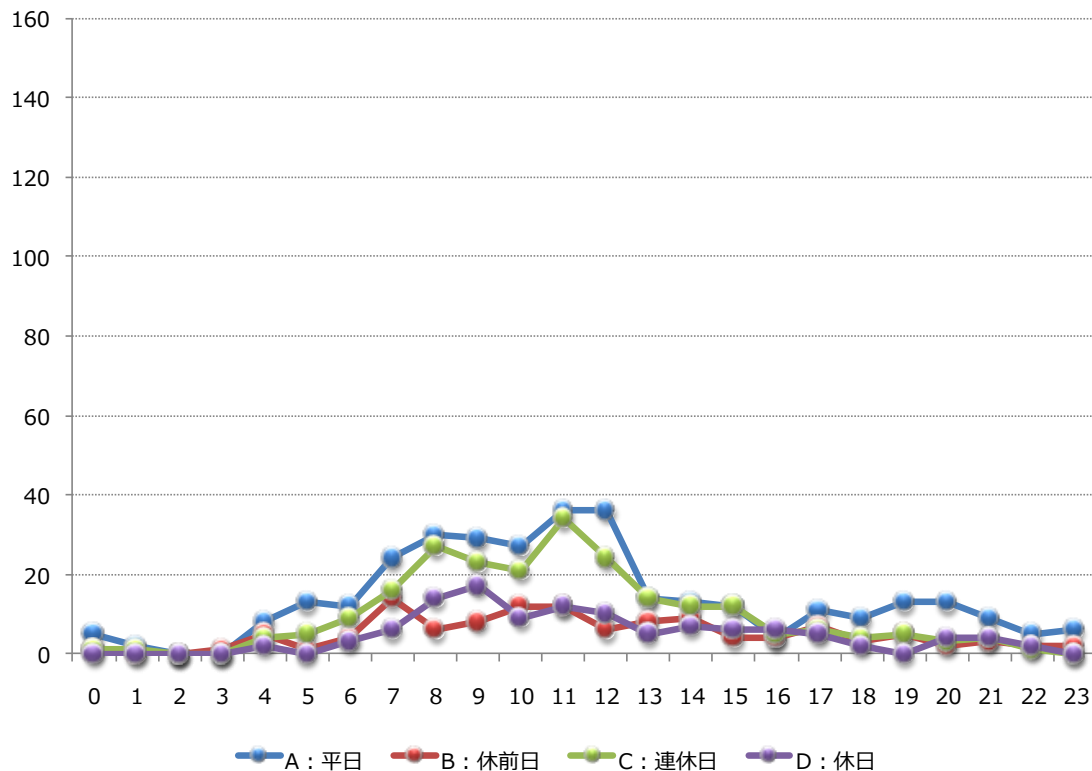


# [滞在時間] IN時間帯（基本エリア外宿泊）

## ▼ IN時間帯

時間帯	延べ人数	A:平日	B:休前日	C:連休日	D:休日
0	7	5	1	1	0
1	3	2	0	1	0
2	0	0	0	0	0
3	1	0	1	0	0
4	19	8	5	4	2
5	19	13	1	5	0
6	28	12	4	9	3
7	60	24	14	16	6
8	77	30	6	27	14
9	77	29	8	23	17
10	69	27	12	21	9
11	94	36	12	34	12
12	76	36	6	24	10
13	41	14	8	14	5
14	41	13	9	12	7
15	34	12	4	12	6
16	19	4	4	5	6
17	29	11	7	6	5
18	18	9	3	4	2
19	23	13	5	5	0
20	22	13	2	3	4
21	20	9	3	4	4
22	10	5	2	1	2
23	8	6	2	0	0

## ▼ IN時間帯グラフ



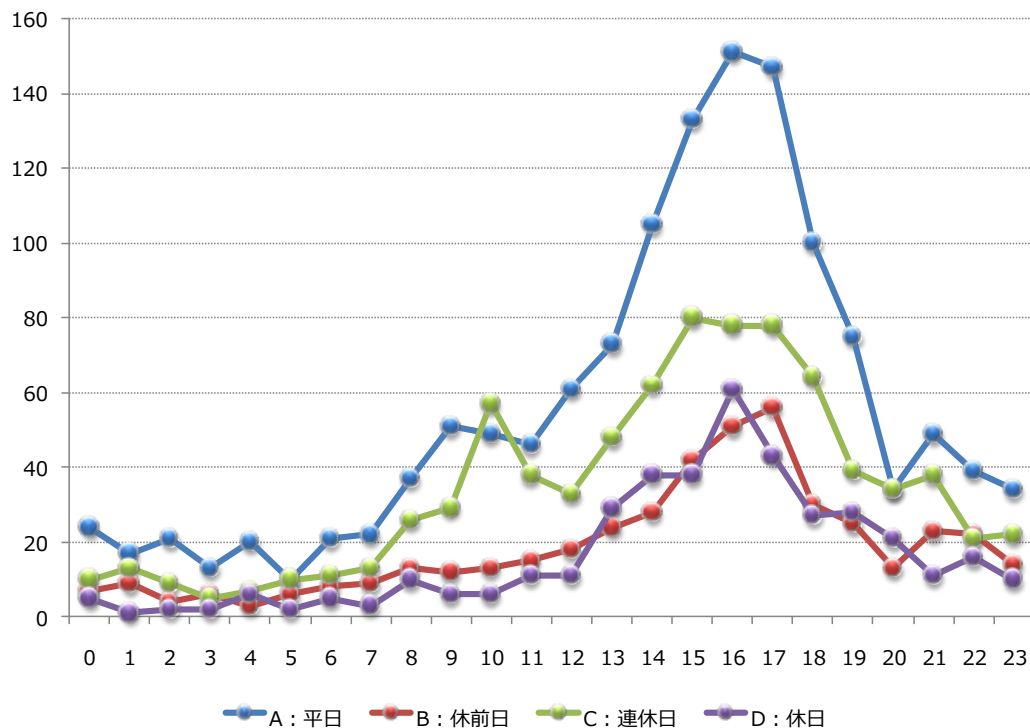
# [滞在時間] OUT時間帯（全体）

- OUTの場合は、平日で16時から17時がピーク。
- 連休日では10時に最初の小さいピークが見られ、その後14時～17時にOUT時間の山が見られた。
- 平日、休前日、連休日、休日という日取りによって、傾向が大きく異なる結果となった。

## ▼ OUT時間帯

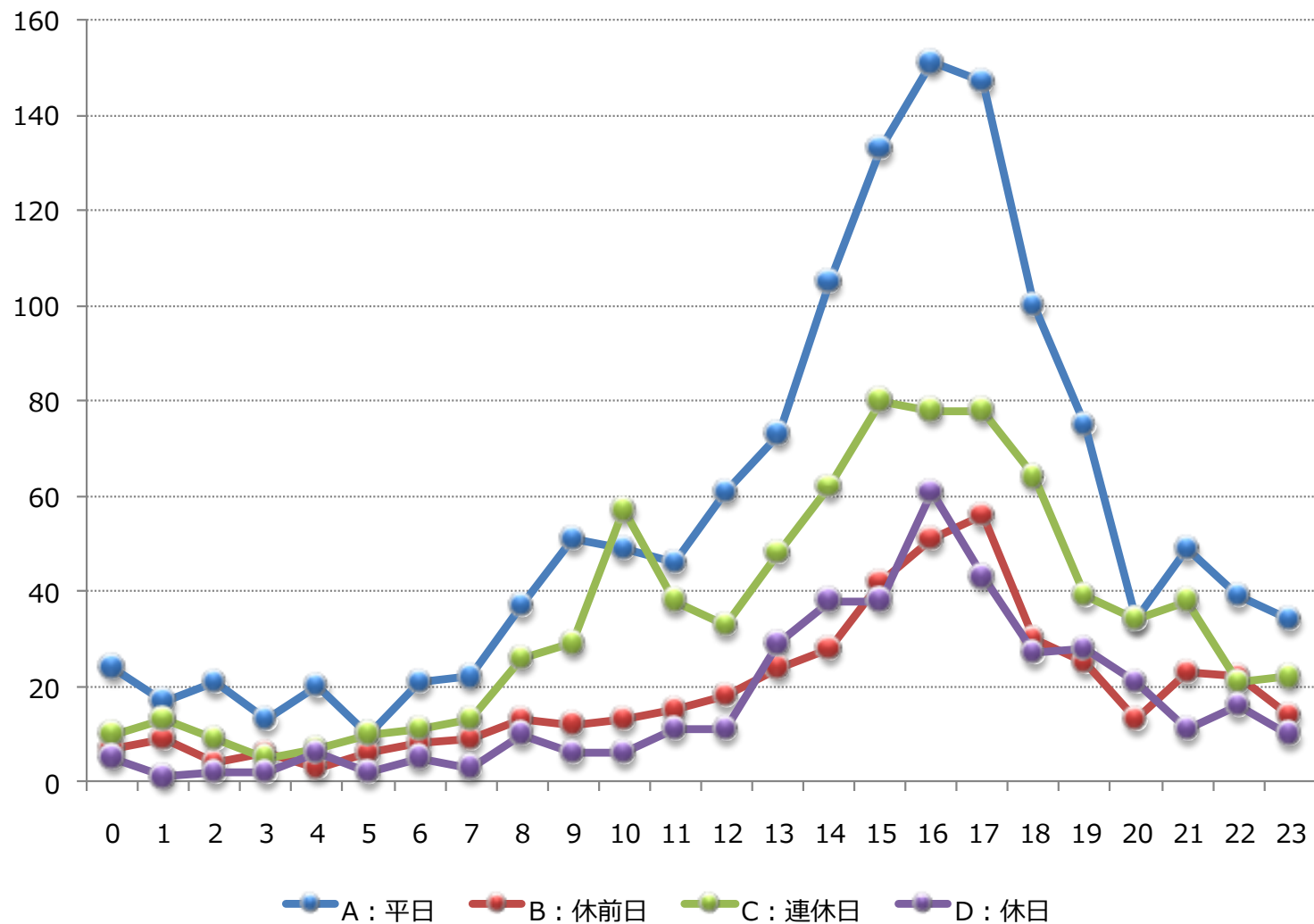
時間帯	延べ人数	A: 平日	B: 休前日	C: 連休日	D: 休日
0	46	24	7	10	5
1	40	17	9	13	1
2	36	21	4	9	2
3	26	13	6	5	2
4	36	20	3	7	6
5	28	10	6	10	2
6	45	21	8	11	5
7	47	22	9	13	3
8	86	37	13	26	10
9	98	51	12	29	6
10	125	49	13	57	6
11	110	46	15	38	11
12	123	61	18	33	11
13	174	73	24	48	29
14	233	105	28	62	38
15	293	133	42	80	38
16	341	151	51	78	61
17	324	147	56	78	43
18	221	100	30	64	27
19	167	75	25	39	28
20	102	34	13	34	21
21	121	49	23	38	11
22	98	39	22	21	16
23	80	34	14	22	10

## ▼ OUT時間帯グラフ



# [滞在時間] OUT時間帯 (全体)

## ▼ OUT時間帯 (拡大図)

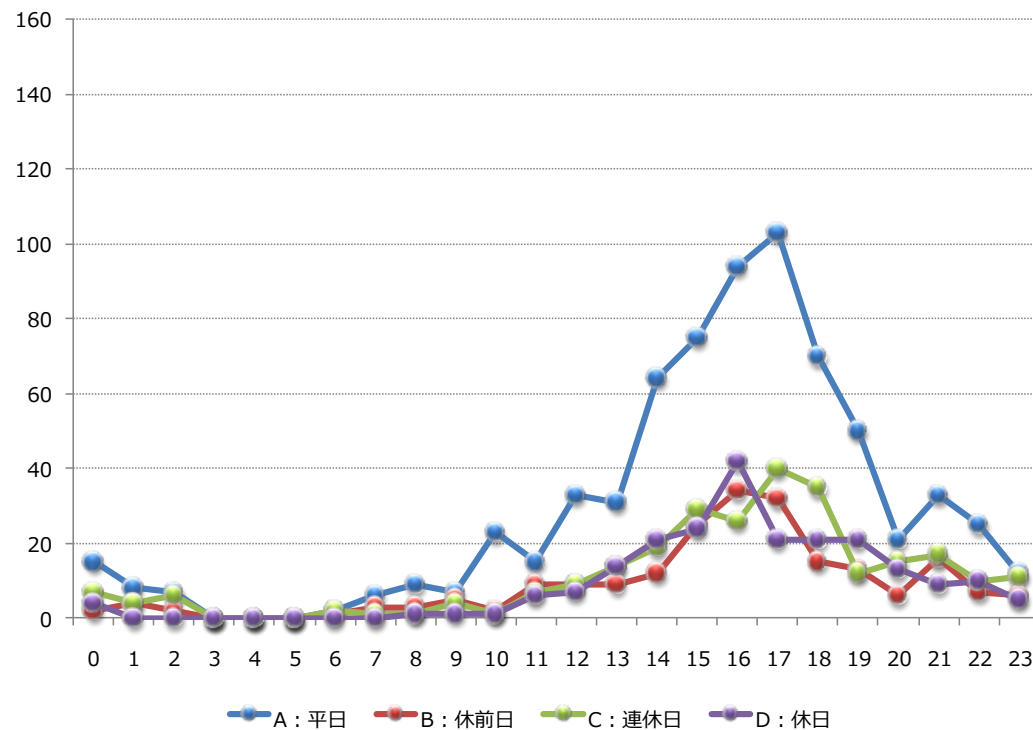


# [滞在時間] OUT時間帯（日帰り）

## ▼ OUT時間帯

時間帯	延べ人数	A:平日	B:休前日	C:連休日	D:休日
0	28	15	2	7	4
1	16	8	4	4	0
2	15	7	2	6	0
3	0	0	0	0	0
4	0	0	0	0	0
5	0	0	0	0	0
6	5	2	1	2	0
7	10	6	3	1	0
8	14	9	3	1	1
9	17	7	5	4	1
10	27	23	2	1	1
11	37	15	9	7	6
12	58	33	9	9	7
13	68	31	9	14	14
14	116	64	12	19	21
15	153	75	25	29	24
16	196	94	34	26	42
17	196	103	32	40	21
18	141	70	15	35	21
19	96	50	13	12	21
20	55	21	6	15	13
21	75	33	16	17	9
22	52	25	7	10	10
23	34	12	6	11	5

## ▼ OUT時間帯グラフ

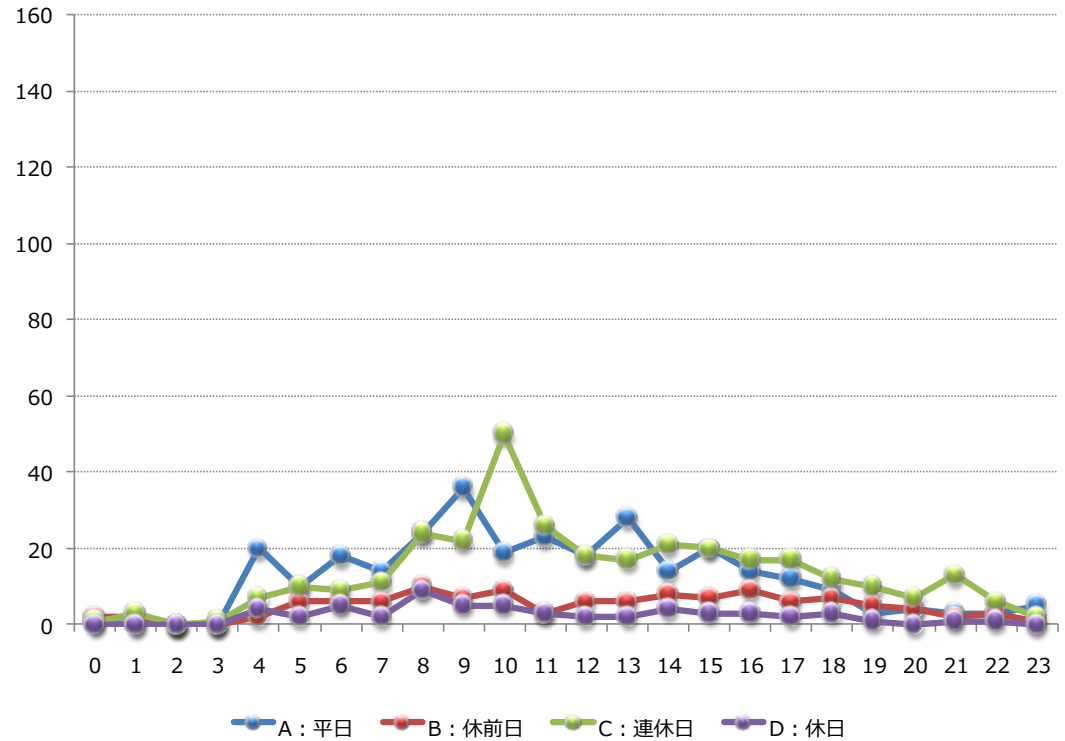


# [滞在時間] OUT時間帯（基本エリア内宿泊）

## ▼ OUT時間帯

時間帯	延べ人数	A:平日	B:休前日	C:連休日	D:休日
0	4	1	2	1	0
1	5	0	2	3	0
2	0	0	0	0	0
3	1	0	0	1	0
4	33	20	2	7	4
5	28	10	6	10	2
6	38	18	6	9	5
7	33	14	6	11	2
8	67	24	10	24	9
9	70	36	7	22	5
10	83	19	9	50	5
11	55	23	3	26	3
12	44	18	6	18	2
13	53	28	6	17	2
14	47	14	8	21	4
15	50	20	7	20	3
16	43	14	9	17	3
17	37	12	6	17	2
18	31	9	7	12	3
19	19	3	5	10	1
20	15	4	4	7	0
21	19	3	2	13	1
22	13	3	3	6	1
23	8	5	1	2	0

## ▼ OUT時間帯グラフ

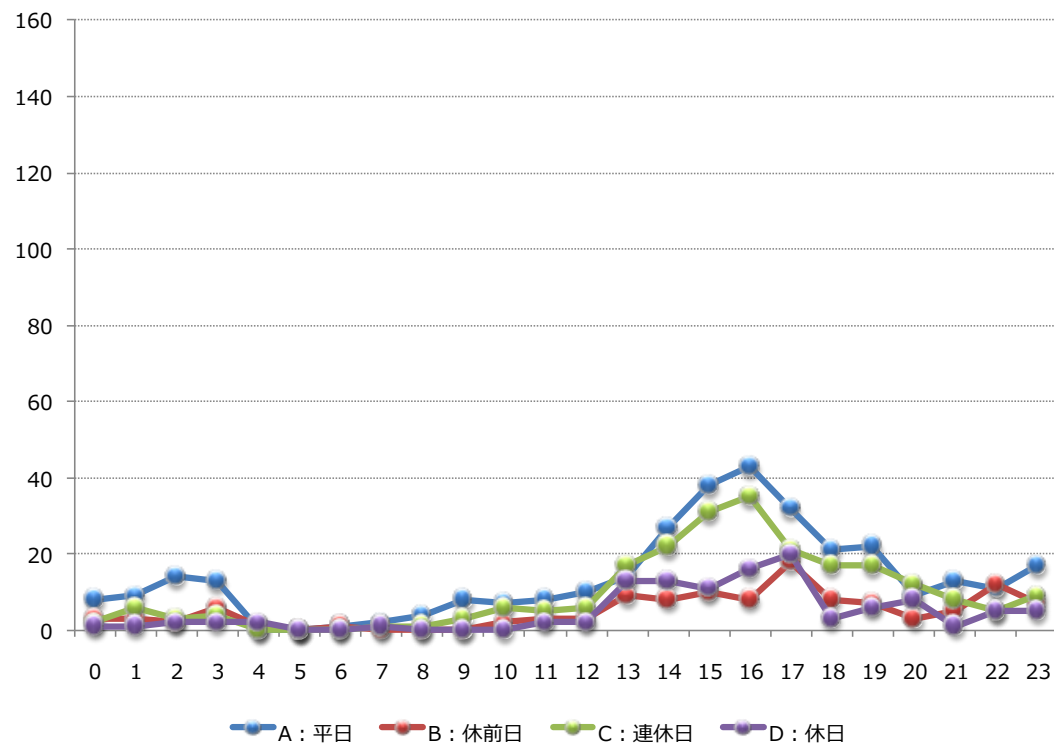


# [滞在時間] OUT時間帯（基本エリア外宿泊）

## ▼ OUT時間帯

時間帯	延べ人数	A:平日	B:休前日	C:連休日	D:休日
0	14	8	3	2	1
1	19	9	3	6	1
2	21	14	2	3	2
3	25	13	6	4	2
4	3	0	1	0	2
5	0	0	0	0	0
6	2	1	1	0	0
7	4	2	0	1	1
8	5	4	0	1	0
9	11	8	0	3	0
10	15	7	2	6	0
11	18	8	3	5	2
12	21	10	3	6	2
13	53	14	9	17	13
14	70	27	8	22	13
15	90	38	10	31	11
16	102	43	8	35	16
17	91	32	18	21	20
18	49	21	8	17	3
19	52	22	7	17	6
20	32	9	3	12	8
21	27	13	5	8	1
22	33	11	12	5	5
23	38	17	7	9	5

## ▼ OUT時間帯グラフ



# [滞在時間] 平均滞在時間

## ▼ カレンダー分類別平均滞在時間

◇全体

祝日 テーブル	全体	
	延べ人数	平均滞在時間
A:平日	1,332	9:37:58
B:休前日	451	12:27:29
C:連休日	825	15:21:24
D:休日	392	8:14:53

◇1泊

祝日 テーブル	1泊(基本エリア0泊)		1泊(基本エリア1泊)	
	延べ人数	平均滞在時間	延べ人数	平均滞在時間
A:平日	198	6:06:20	162	16:17:58
B:休前日	70	6:46:20	35	19:30:31
C:連休日	119	5:49:55	137	21:11:06
D:休日	73	5:48:49	31	18:12:12

※宿泊エリア判定不能の旅程を有する  
延べ旅行者数【61】を除いて集計

◇日帰り

祝日 テーブル	日帰り	
	延べ人数	平均滞在時間
A:平日	703	5:51:04
B:休前日	215	5:46:12
C:連休日	270	6:31:19
D:休日	221	5:42:31

◇2泊

祝日 テーブル	2泊(基本エリア0泊)		2泊(基本エリア1泊)		2泊(基本エリア2泊)	
	延べ人数	平均滞在時間	延べ人数	平均滞在時間	延べ人数	平均滞在時間
A:平日	95	5:30:50	59	18:34:50	31	43:55:45
B:休前日	34	7:12:12	28	16:14:10	27	43:52:33
C:連休日	69	6:00:26	46	19:01:20	73	43:01:04
D:休日	23	4:22:32	11	14:47:15	3	41:40:36

◇3泊

祝日 テーブル	3泊(基本エリア0泊)		3泊(基本エリア1泊)		3泊(基本エリア2泊)		3泊(基本エリア3泊)	
	延べ人数	平均滞在時間	延べ人数	平均滞在時間	延べ人数	平均滞在時間	延べ人数	平均滞在時間
A:平日	26	5:48:08	20	18:11:39	6	34:18:51	11	69:49:43
B:休前日	10	4:04:11	6	17:33:54	5	44:14:38	11	61:30:20
C:連休日	26	5:21:37	31	21:43:37	16	42:30:10	12	64:07:24
D:休日	14	5:30:17	4	13:20:39	4	43:25:58	4	66:24:36

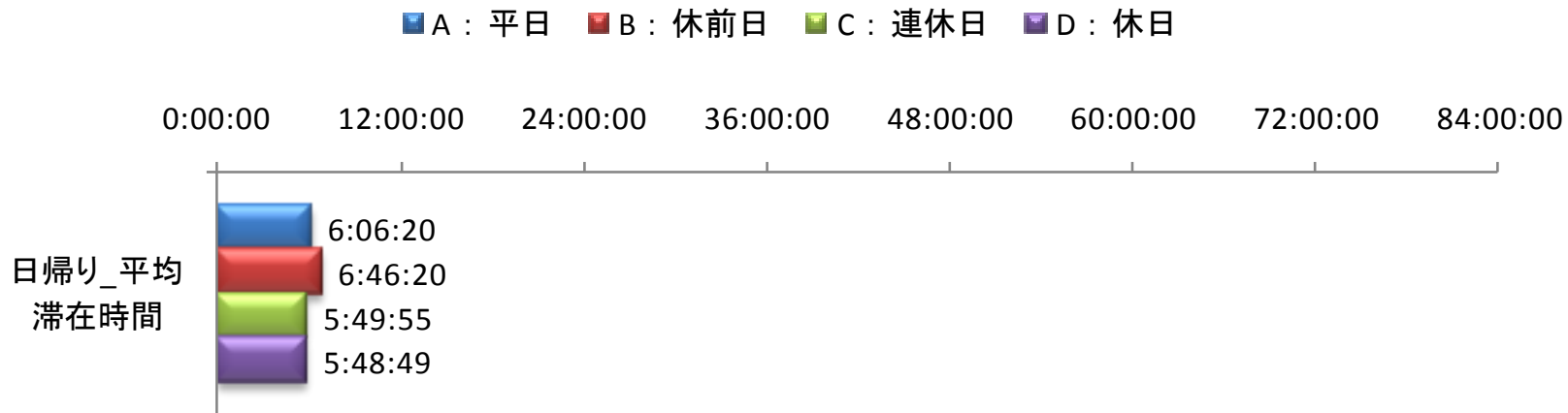


# [滞在時間] 平均滞在時間（日帰り）

## ▼ 平均滞在時間

祝日 テーブル	日帰り_平均滞在時間
	日帰り_平均滞在時間
A: 平日	6:06:20
B: 休前日	6:46:20
C: 連休日	5:49:55
D: 休日	5:48:49

## ▼ 平均滞在時間グラフ

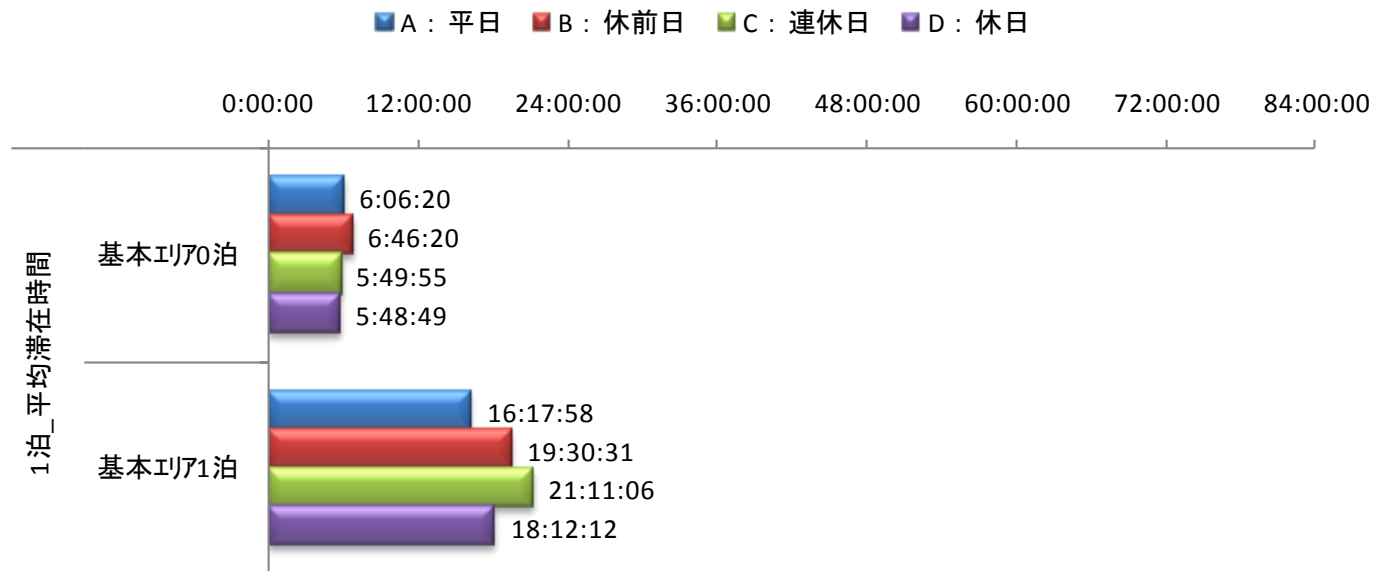


# [滞在時間] 平均滞在時間（1泊）

## ▼ 平均滞在時間

祝日 テーブル	1泊_平均滞在時間	
	基本エリア0泊	基本エリア1泊
A: 平日	6:06:20	16:17:58
B: 休前日	6:46:20	19:30:31
C: 連休日	5:49:55	21:11:06
D: 休日	5:48:49	18:12:12

## ▼ 平均滞在時間グラフ

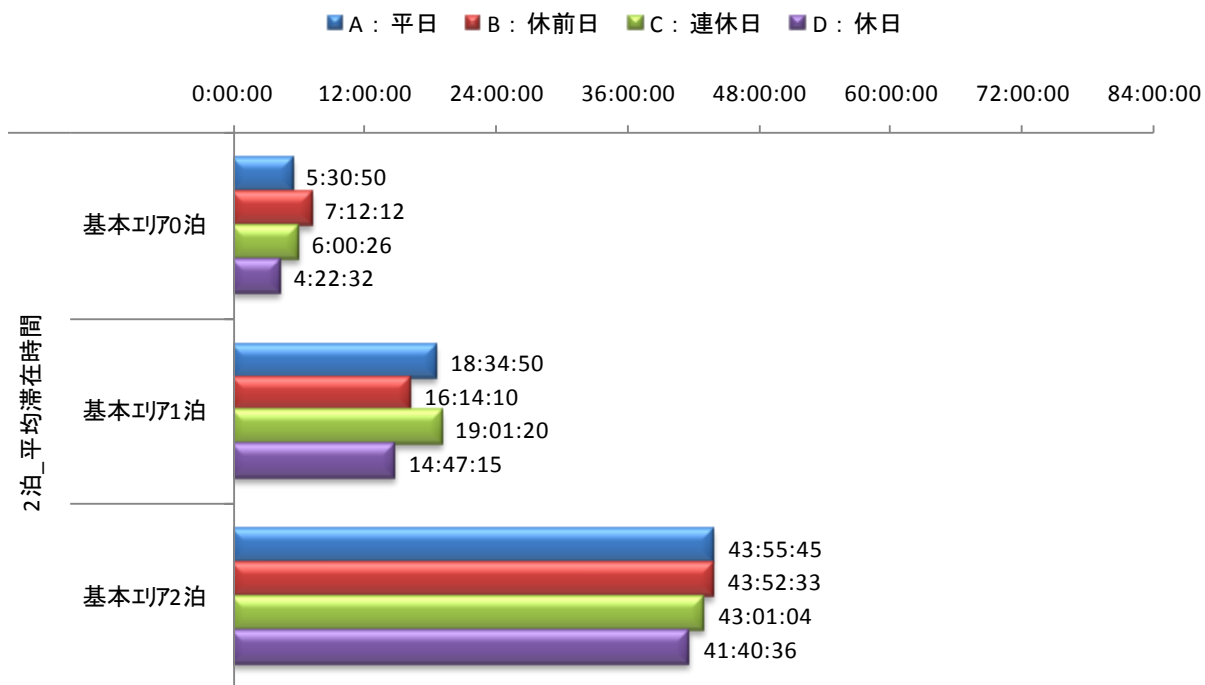


# [滞在時間] 平均滞在時間(2泊)

## ▼ 平均滞在時間

祝日 テーブル	2泊_平均滞在時間		
	基本エリア0泊	基本エリア1泊	基本エリア2泊
A: 平日	5:30:50	18:34:50	43:55:45
B: 休前日	7:12:12	16:14:10	43:52:33
C: 連休日	6:00:26	19:01:20	43:01:04
D: 休日	4:22:32	14:47:15	41:40:36

## ▼ 平均滞在時間グラフ



# [滞在時間] 平均滞在時間(3泊)

## ▼ 平均滞在時間

祝日 テーブル	3泊_平均滞在時間			
	基本エリア0泊	基本エリア1泊	基本エリア2泊	基本エリア3泊
A: 平日	5:48:08	18:11:39	34:18:51	69:49:43
B: 休前日	4:04:11	17:33:54	44:14:38	61:30:20
C: 連休日	5:21:37	21:43:37	42:30:10	64:07:24
D: 休日	5:30:17	13:20:39	43:25:58	66:24:36

## ▼ 平均滞在時間グラフ

